

alle Jahre wieder: 20.- mit beliebigem
Einzahlungsschein

25. (!) Silvestertreffen 25 Teilnehmer
Freitag, 30. Dez.¹⁶ - Montag, 2. Jan.¹⁷

Berghof Hallau SH

Informationen auf Internet!

12 Zimmer, 2er und 3er, evtl. als 1er möglich.
Bettwäsche vorhanden.

Kochen: 30. Dez. Daniel Kammermann
+ Urs Mühlethaler
31. " Martin Strob
1. Jan. Kurt Steffen + René Lotétan

Kosten: 3 Nächte 240.- + Wein
2 " 160.- + "
1 Nacht 80.- + "

mit ES vorher einzahlen.

Anreise: Zürich ab 15.05
Hallau Gemeindehaus an 16.08

Gepäck wird abgeholt / Fussmarsch
Abreise: Montag Vormittag 30 Min.

Anmeldung bis 15. Dez. 16. an **Heinz Rubin**
Dufourstrasse 7
3600 Thun

Name(n):

- 16.08 Ankunft
- individuell
- mit Auto
- bin bereit, das Zimmer zu teilen.
- vegetarisch
- bringe Sekt mit



Kulturwanderwoche
Morvan Nationalpark // Avallon
02 bis 09 September 2017
Infos: lacetsroses@gmx.ch

Regelmässige Infos:
Sende ein Mail an Mailadresse und Du
erhältst alle News regelmässig!

Lieber Gruss Kurt

LACETS ROSES: WINTERWANDERUNG OLTEN- FROBURG - WISENBERG - TECKNAU, SO. 08. JAN. 2017

In der Hoffnung, dass es im Mittelland nicht zu neblig und darüber schön sein wird, machen wir uns auf zur Wanderung in den Jura. Dies ist eine längere Wanderung ohne grosse Schwierigkeiten, aber doch mit einigen Steigungen. *In der Hoffnung auf schönes und nicht zu kaltes Wetter Pic-Nic mitnehmen. Sonst müssen wir halt einen Landgasthof in Wisen suchen*

TREFFPUNKT: 09.05 Bahnhof Olten, Schalterhalle,

FAHRPLAN: *KONTROLLIEREN!! Fahrplanwechsel im Dezember 2016.* Zürich HB ab (ICN nach Lausanne) 08.30, Olten an 09.00

ROUTE: Olten Bhf. (396m) – Marenacher – Burgruine Froburg(841m) – Wisen (709m) und zum Wisenberg (1001m). Von dort nach Rünenberg (603m) und nach Tecknau (443m).

Für müde Füsse kann die Wanderung auch in Wisen oder Rünenberg abgebrochen werden: von dort Busverbindungen nach Olten, resp. Gelterkinden

RÜCKREISE: Tecknau ab jede halbe Stunde ..02 und ..32, Olten an ..10 und ..40 ; von dort häufige Verbindung in alle Richtungen. Reisezeit Tecknau - Zürich rund 1 Std.

FAHRKARTE: Wohnort- Olten und zurück ab Tecknau; eventuelle Zusatzkarten (für Bus) müssen möglicherweise separat gelöst werden

KONDITION UND SCHWIERIGKEIT: technisch einfache Wanderung mit einiger Steigung (Aufstiege 875 HM, Abstiege 878. Länge etwa 18 km)

PIC NIC: für mittags und Zwischenverpflegung

AUSRÜSTUNG: Schuhe mit gutem Sohlenprofil, Regen- und Kälteschutz. Sonnenhut, Wanderstöcke können bei nassem Terrain hilfreich sein

ANMELDUNG: bei kaltem Wetter für Reservieren Restaurant erwünscht bis bis Fr 06.01.2017 mit Mail an mich

DURCHFÜHRUNG. Sollten die Wetterbedingungen unvorhergesehen stark ändern wird von Olten aus eine „Tieflland“-Wanderung als Alternative angeboten (z.B. Sälschlössli o.ä.)

VERSICHERUNG: ist Sache der Teilnehmer. Der Organisator übernimmt keine Haftung.

ORGANISATOR: Orlando Notter, Tel 052 232 54 90 , Natel 078 691 25 35 (bitte SMS, höre nicht mehr so gut) ; noonli@bluewin.ch

Hoffe auf rege Teilnahme & schönes Wetter!

Orlando

Fonduewanderung vom Sonntag 5. Feb. 2017

mit HOT, Wilsch, Queerdom und les lacets roses

Wir treffen uns um 10.50 Uhr am Bahnhof Frauenfeld (beim Hauptaufgang/Kiosk).

Ab 11.00 Uhr wandern wir gemütlich von Frauenfeld nach Wängi, je nach Wetter entweder der Murg entlang (Wanderzeit = ca. 2 ½ Stunden) oder wir nehmen einen etwas weiteren Weg über hoffentlich sonnenbeschienene Hügel.

Wem es zu viel ist, der hat unterwegs immer wieder Gelegenheit, in die Frauenfeld-Wil-Bahn umzusteigen.

Bei sehr schlechter Witterung bzw. viel Schnee machen wir eine kleine Wanderung in Frauenfeld und/oder gehen in ein Museum und fahren dann mit der Bahn nach Wängi.

Im HOT-Vereinslokal in Wängi erwartet Euch ab 14.00 Uhr ein Apéro mit Punsch (Variante mit oder ohne Alkohol). Ab 14.30 Uhr gibt es einen schönen gemischten Salat, das Fondue und anschliessend ein feines Dessert.

Wer keine Lust zum Wandern hat, kann auch nur zu Apéro und Essen kommen.

Für Mitglieder von HOT, Wilsch, Queerdom und les lacets roses kostet das ganze Fr. 25.-- (inkl. Apéro), für alle andern Fr. 30.--.

Für das Essen bitten wir um Anmeldung bis am Donnerstag 2. Februar 2017 an anmeldung@hot-tg.ch oder über die HOT-Homepage (www.hot-tg.ch) oder SMS 076/476'01'12 (das Handy ist meist nicht eingeschaltet; nur an den Abenden vorher und am Wandertag selbst).

Wer nur an die Wanderung kommen will, braucht sich nicht anzumelden und kann einfach spontan erscheinen.

Thomas und das HOT-Team freuen sich auf Euch!

Im Land der grünen Fee.

Wanderung am Sonntag 26.März 2017

Treffpunkt 10h vor dem Hotel au Loup blanc mitten in la Brévine.

Wir wandern am lac des Taillères entlang bis zur Blockhütte. Pic niquepause.

Es gibt auf der Wanderung keine Verpflegungsmöglichkeit ausser mit einem Umweg.

Ueber les Bans gehen wir zum Glacière Monlési. Wer Mut hat kann die Eishöhle mit Seil ganz besuchen.

Ueber les Citadelles geht's runter nach Boveresse und rüber nach Môtiers.

Dort gib es genügend Möglichkeiten sich mit Absinth einzudecken.

Nach Neuchâtel 16'40. 17'08. 17'36. 18'40.

Peter Kaufmann, Schaffhauserstr.4 8212 Neuhausen 052 672 64 08

Ich selber werde Sa auf So in Brévine im Loup blanc übernachten.

Aprilwanderung

Zugersee - Michaelskreuz - Küssnacht - Immensee

Sonntag, 30 April 2017



Wir wandern von Buonas am Zuger See hinauf zum Michaelskreuz (Aufstieg ca. 1h20/365m Steigung). Beim Michaelskreuz geniessen wir die atemraubende Rundumsicht weit in das Mittelland, über den Zuger See und die Innerschweizer Bergwelt. Hier machen wir Picknickrast. Wer will, kann sich auch auf der Terrasse des Gasthauses Michaelskreuz verpflegen oder nach dem Picknick etwas trinken. Das Gasthaus hat gehobene Preise.

(⇒ www.gasthausmichaelskreuz.ch)

Nach der Mittagspause geht es hinunter nach Küssnacht (Abstieg 1h30/360m Gefälle) Hier kehren wir ein, entweder im Garten des Hotels du Lac Seehof (teurer) oder im Wiener Café in der Fussgängerzone (günstiger).

Wer möchte, kann sich in Küssnacht schon von der Wandergruppe verabschieden. Die anderen wandern noch eine Stunde weiter nach Immensee, vorbei an der Gesslerburg und der Hohlen Gasse.

Die Wanderwege sind leider zu zwei Dritteln asphaltiert.

Total Wanderzeit: ca. 4 Stunden

ANFAHRT (bitte Fahrplanwechsel beachten!)

Abfahrt Bern	08:32	Zürich an 09:28
Abfahrt Zürich	09:35	
Ankunft Rotkreuz	10:09	
Abfahrt Rotkreuz	10:13	
Ankunft Buonas, Neuhofstr.	10:17	



Rückfahrt *

Abfahrt Immensee-Bern 16:28 via Luzern (stündlich)

Abfahrt Immensee-Zürich 16:29 via Arth-Goldau (stündlich)

*Wer andere Zugverbindungen wählen möchte, konsultiere bitte selbst den Fahrplan.

Mitnehmen: Getränke und Picknick, dem Wetter angepasste Kleidung

Restaurants: Gasthaus Michaelskreuz / in Küssnacht: Garten des Hotels Seehof du Lac oder Wiener Café / in Immensee allenfalls das Restaurant Bahnhof

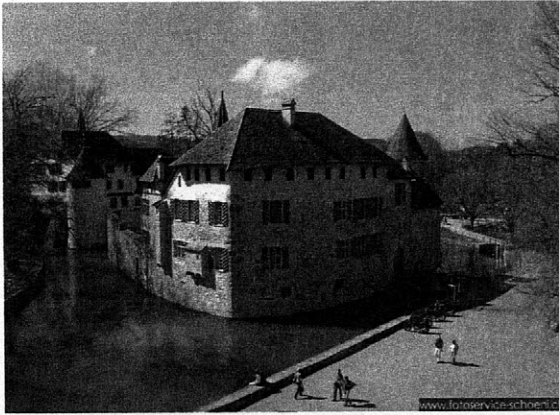
Ich hoffe auf gutes April-Wanderwetter und auf viele Teilnehmer!

Herzliche Grüsse

Guido

078 761 52 16 / guidomarco@icloud.com





Liebe Wanderfreunde Lacetsroses

Schloss-Hallwyl Führung+ Wanderung nach Mosen
Sonntag 21 Mai 2017

Treffpunkt 10.04 h Haltestelle Schloss Hallwylachtung

Fahrplanwechsel

Schlossbesichtigung mit einer Führung!

Anschliessend Wanderung mit Pick-nick ev. Bräteln! Je nach Wetter!

Eine wunderbar entspannende Route durch traumhafte Uferlandschaften rund um den weitgehend unbebauten Hallwilersee mit vielen spannenden Höhepunkten wie dem Schloss Hallwyl, einem Pfahlbauhaus Als besonderer Ausgangspunkt empfiehlt sich das Schloss Hallwyl in Seengen. Der Besuch des Museums in der imposanten Schlossanlage aus dem 13. Jahrhundert führt Sie durch mittelalterliche bis neuzeitliche Lebenswelten.

Weiter führt der Weg nach Mosen!Wanderzeit ca 3.5 Std.

Kosten Schlossbesichtigung mit Führung ca Fr 22.-

Details folgen!

Infos: Kurt 0797566059 lacetsroses@gmx.ch

Bitte Anmelden für Besichtigung! Danke

Schlechtwetter ev noch eine Schiffrundfahrt auf Hallwylersee

Freu mich auf euch lieber Gruss Kurt



Sommerwanderung vom Sonntag, 18. Juni 2017

Wanderroute: Niederrickenbach – Klewenstock - Klewenalp (ev. via Brisenhaus SAC)

Treffpunkt: 10.00 Bhf Luzern, Gleis 13 (Abfahrt 10.10)

Wir reisen bis Dallenwil und mit der Gondel hinauf ins Klosterdorf Niederrickenbach (1160 m).

Nach dem Startkaffee beginnt die Wanderung auf guten Wegen, aber stets ansteigend zum Bärenfallen (1580 m), wo wir unser Picknick einnehmen. Von hier geht es sanft abwärts zum Tannibühl (1530 m, Einkehrmöglichkeit). Danach noch ein leichter Aufstieg um den Klewenstock auf einem neu angelegten Alpenblumenweg zur Klewenalp (1593 m). Wer es bequemer will, kann vom Tannibühl direkt zur Klewenalp (30 Min. kürzer).

Bei einem Schluss-Trunk im Hotel Klewenalp geniessen wir die tolle Sicht auf den Vierwaldstättersee und die gegenüber liegende Rigi und

Talfahrt mit der Gondel nach Beckenried und Rückreise

- a) mit Schiff nach Luzern oder Brunnen (für Rtg. Zch)
- b) mit Bus nach Stans – Luzern.

Wanderzeit: 3 – 3 ½ Std. mit 450 m Auf- und 200 m Abstieg (Stöcke empfohlen).

Verpflegung aus dem Rucksack. Einkehrmöglichkeit im Tannibühl und auf Klewenalp.

Billett lösen nach **Dallenwil** und zurück ab **Beckenried**.

Die Gondelbahnen Dallenwil-Niederrickenbach und Klewenalp-Beckenried sind neu im GA enthalten. Dadurch lohnt sich für Nicht-GA-Inhaber ev. der Kauf einer Gemeinde-Tageskarte.

Variante: Falls der Schnee weg ist kann die Route via Brisenhaus (1750 m) gewählt werden. Dabei würden wir mit dem Sessellift von Niederrickenbach zum Haldigrat (1940 m) fahren. Schöne, aussichtsreiche Alpinwanderung, gegen 4 Std. mit 700 m Abstieg.

Wanderleitung: Willy Furrer, Vitznau; Telefon 041 397 00 36 (am Wandertag 079 453 11 05)
Mail: wanderwilly@bluewin.ch

Ich freue mich wieder auf eine nette Wandergruppe und hoffe auf angenehmes Sommerwetter.

Willy Furrer

Wanderung am Sonntag, 23. Juli 2017

Jura pur: Vicques – Corban

Wanderzeit: 4 Stunden
Aufstieg: 350 m
Abstieg: 300 m

Individuelle Anreise nach Delsberg/Delémont (via Basel oder Biel/Bienne).

Delémont ab 10:23 Uhr (Bus 17 Richtung Montsevelier)
Vicques an 10:34 Uhr

Corban ab 15:40 oder 17:10 (Bus 17 Richtung Delémont gare)
Delémont an 16:06 oder 17:36

In Vicques lohnt es sich, die moderne Kirche mit ihren schönen Glasfenstern zu besuchen. Nun führt der Weg sanft aufsteigend zur Waldhütte *Pré Godat* und weiter durch abwechslungsreiche Waldlandschaften zur romantischen Schlucht Tiergarten. Kurz vor dem Schluchteingang kann die *Galerie L'Arche de Noé* (Arche Noah) mit über 2000 ausgestopften Tieren besichtigt werden. Von den „wilden Tieren“ wechseln wir dann wieder zu wildromantischem Naturerleben bevor der Weg über Felder und Weiden nach *Vermes* weitergeht.

In Vermes ist die romanische Kirche mit ihren Fresken aus dem 15. Jahrhundert sehenswert: sie steht unter dem Schutz der UNESCO. Unmittelbar nach der Kirche beginnt ein informativer botanischer Themenweg, der hinaufführt nach *Plain Feyen*. Auf handbeschriebenen Holztafeln wird viel Wissenswertes über die lokale Natur präsentiert. Nach dem Halt bei einer lauschigen Waldhütte im Schatten einer grossen Pinie ist der Rest der Wanderung im Wesentlichen ein Waldspaziergang bis hinunter nach *Corban*, wo wir den Bus zurück nach Delémont nehmen.

Bitte Verpflegung mitnehmen!

Die Wanderung wird bei jeder Witterung durchgeführt.

A bientôt au Jura à la recherche de ses trésors.....

Reto Dürler (076 433 70 46)



Strand oder ruft der Berg

www.Lacetsroses.ch / **Bergtour Axalp-Grindelwald First**

Axalp - Chuemaid-Oberberg-Hagelseewil-Bachsee First

Sonntag 13 August 2017 Treff 10.41h Axalp!

Aufstieg 900m Abstieg 300m Wanderzeit 5.30h

Schwierigkeit T3

Pick Nick mitnehmen //gute Wanderschuhe// Sonnencreme

Ev. Wanderstöcke //genug zu Trinken

Eine Wunderschöne Abwechslungsreiche Wanderung erwartet uns. Im Bergsee könnte es noch Schneeresten und Eis haben. Wunderschöne Bergblumen und Natur.

-Wanderung findet nur bei gutem Wetter statt!

Bitte Anmelden wegen Reserv.Postauto Merci

Infos: www.lacetsroses.ch //Kurt 0797566059

Ig freumi uf euch Kurt

HERBSTWANDERUNG SONNTAG 10. SEPTEMBER 2017

Diese Wanderung führt Euch durch die Weinterrassen des UNESCO Welterbes Lavaux.

Treffpunkt: Bahnhof LUTRY 10.05 Uhr

Anreise: Zürich HB IC 708 ab 07.32 – Luthry an 10.05
Bern HB IC 708 ab 08.34 – Luthry an 10.05
Basel HB ICE 1061 ab 07.31 – Luthry an 10.05
Luzern RE 4710 ab 07.05 – Luthry an 10.05

Wir beginnen die Wanderung mit einem leichten Aufstieg nach Aran, vorbei an wunderschönen Aussichtspunkten mit Blick auf See und Berge, weiter über Grandvaux, Riez, Epesses, Rivaz nach St-Saphorin.

Für Weinliebhaber besteht im schmucken Winzerdorf St-Saphorin die Möglichkeit einer Weindegustation.

Die Wanderzeit von Lutry nach St-Saphorin dauert (Pause nicht eingerechnet) ca. 4 Stunden. Der Höheunterschied beträgt etwa 250 Meter. Die Route verläuft vorwiegend auf befestigten Wegen. Ein guter Sonnenschutz ist empfohlen.

Verpflegung aus dem Rucksack. Eine Einkehrmöglichkeit für Kaffee und Kuchen ist unterwegs vorhanden.

Rückreise: St-Saphorin Richtung Lausanne mit der S2 immer 16 oder 40 Minuten nach der vollen Stunde.

Wanderleitung: René Riesenmey Tel: 079.505.96.50 - Email : reneriesenmey@bluewin.ch
Peter Burkhalter Tel: 079.666.81.73 - Email : peter.burkhalter7@bluewin.ch

Wir freuen uns Euch diese Gegend am Genfersee vorzustellen und gemeinsam einen schöne Zeit zu verbringen.

René Riesenmey – Peter Burkhalter

SONNTAG, 22. OKTOBER 2017:

RUNDWANDERUNG LAUFEN

Treffpunkt: Wir treffen uns um 10 Uhr 20 am Bahnhof Laufen.

Route: Laufen – Bärschwil Station – Stürmenhof – Stürmenchopf (769 m.ü.M.) – Laufen

Wanderzeit: etwa 3,5 Stunden ohne Pausen

Lunch: Unterwegs gibt es keine Verpflegungsmöglichkeiten. Deshalb werden wir eine Mittagsrast einlegen (bei schönem Wetter mit Feuer).

Wer möchte, kann sich nach dem Ende der Wanderung auch im „Stedtli“ verpflegen.

Fahrplan: Züge ab Basel: 9 Uhr 37 (Laufen an 10 Uhr 02)
10 Uhr 03 (Laufen an 10 Uhr 20)

Bitte die Fahrplanangaben überprüfen!

Wetter: Diese Wanderung findet bei jeder Witterung statt.

Ich freue mich auf eine grösstenteils gemütliche Herbstwanderung mit euch!

Herzliche Grüsse

Bruno Oser, Basel

leslacetsrosesleslacetsrosesleslacetsrosesleslacetsrosesleslacets

WANDERUNG „LACETS ROSES“ AUF DEN MORGARTENBERG UND NACH RATEN AM SO. 05.11.2017

Diese zentrumsnahe Wanderung eignet sich gut für kurze Tage und die Nebelgrenze sollte darunter liegen.... Also bietet sich dieser abwechslungsreiche Wegverlauf an, mit Blick über den Nebel und aussichtsmässigen und kulturellen Höhepunkten

TREFFPUNKT: 08.35 Bahnhof Zug Schalterhalle(unter der grossen Anzeigetafel)

FAHRPLAN: Bern ab 07.02 , Zürich an 07.58 ; Basel ab 07.07 , Zürich an 08.00 ; Zürich ab 08.09(IC Richtung Lugano) ; Zug an 08.30 ; Zug(Bahnhofplatz, Bus No 1 Richtung Oberägeri Station) ab 08.40 ; Oberägeri Station an 09.10 ; ab (Bus No 9 Richtung Sattel Gondelbahn) 09.11 ; Sattel Schornen an 09.21

WANDERUNG: Sattel Schornen (750m) - Schlachtkapelle – Rapperenweid - (937m) – Unter-Obermorgarten (1100m) - Morgartenberg (1243m) – Chli Morgarten (1069m) – Teufli(1032m) – St.Jost (1151m) – Raten(1077 m)
Rund 11 km mit rund 690 m Auf- und rund 364 m Abstieg. Geschätzte Wanderzeit 4 bis 4 ½ Stunden.

PIC NIC: Zwischenverpflegung und zum Trinken. Wir können im Restaurant Raten dann noch etwas essen oder trinken

AUSRÜSTUNG: die T° sind im November eher tief und das Terrain ist oft durchnässt und glitschig, rüstet Euch entsprechend aus!

RÜCKFAHRT: von Raten alle Stunden ..28 mit Anschluss in Oberägeri nach Zug und von dort nach Zürich. Ungefähre Reisezeit Raten - Zürich 1 3/4 bis 2 h

ANMELDUNG: per Mail *bis Do 02.11. abends(nicht nach 21h!)* unter Angabe der Natel Nummer (für allfällige Rückmeldungen) an obige mail-Adresse. *Nötig für Reservationen im Bus!*

DURCHFÜHRUNG: die Angemeldeten werden bis Freitagabend, 3. Nov. per Mail über die Durchführung informiert

VERSICHERUNG: ist Sache der Teilnehmer. Der Organisator übernimmt keine Haftung

ORGANISATOR: Orlando Notter, Tel 052 232 54 90 ; Natel 078 691 25 35 ; noorli@bluewin.ch

Hoffe auf gutes Wetter und rege Teilnahme! Lieben Gruss und bis dann!

Orlando

Dezemberwanderung 2017



Aare-Uferwanderung
Wangen a.A. – Bannwil – Aarwangen – Roggwil

Sonntag, 10. Dezember 2017

Prächtig-mystische (bei Nebel) Flusswanderung am linken Aareufer entlang.
Leichte Wanderung, kaum Steigung, Wanderzeit insgesamt ca. 4,5 Stunden.

Start 9.15 Uhr Bahnhof Wangen an der Aare.

Von Bahnhof wandern wir entlang der Plantanenallee durch das mittelalterliche Städtchen zur gedeckten hölzernen Brücke. Anfangs laufen wir auf geteertem Weg flussabwärts, auch mal auf schmalen Pfaden, durch die reizvolle Aarelandschaft am Naturschutzgebiet mitten in der Aare vorbei (Brut- und Raststätte für Wasservögel) bis die Önz bei Stadönz in die Aare fließt.

Wir kommen am Stauwehr vorbei und nach der grossen Aareschleufe sehen wir nach ca. 3,5 Stunden Schloss Aarwangen.

Mittagessen in einem Restaurant in Aarwangen: Fleischmenu und Vegimenu.



In Aarwangen besteht die Möglichkeit nach dem Mittagessen mit dem Zug in alle Richtungen nach Hause zuzufahren, alle anderen wandern noch ca. 1 Stunde durch den Buechiwald bis zum Bahnhof Roggwil-Wynau, wo unsere Wanderung endet.

Ticket lösen bis Wangen an der Aare und zurück ab Roggwil-Wynau.
Wir freuen uns auf eine schöne Winterwanderung.

Rudi 079/2917833 ruspan@bluewin.ch & Dani Tel. 079/7761533 dlaub@bluewin.ch

Jahresbeitrag: 20.- mit beiliegendem ES.

26. Silvestertreffen

Sa. 30. Dez. 17 - Di. 2. Jan. 18

Wildhaus, Haus Wildy (Gamplüt)

Anreise: Zürich ab 13.37 über Sargans-
Buchs

Wildhaus Dorf an 15.29

kurzer Fussmarsch

Abreise: Dienstag - Vormittag.

Köche: 30. Dez. Daniel u. Uros

31. " Martin

1. Jan. Kurt u. René / Hans Gerd
(Dessert)

Zimmer: 9 : 2er - 4er

+ 6 : vorläufig res. Hotelzi. (2er)

überall Bettwäsche vorhanden /
Frotteew. mitnehmen

Kosten: im Lagerzi. 250.- + Wein

im Hotelzi. 370.- + Wein

Anmeldung zwingend bis 1. Dez. 17
mit ES vorher einzahlen.
(damit ich evtl. Hotelzi. zurückgeben kann.)

an: Heinz Rubin
Dufourstrasse 7
3600 Thun

Namen:

15.29 Ankunft

individuell

mit Auto

vegi.

bringe Sekt mit

2er Zi. mit: 250.-

bin bereit, das 250.-
Zimmer zu teilen

Hotelzi. mit: 370.-

Hotelzi. möglich, wenn
andere Zi. besetzt
(dann 120.- mehr)

Les lacets roses

Silvestertreffen:

92/93 Wilderswil BE

93/94 Andwil SG

94/95 Biglen BE

95/96 Chaumont NE

96/97 Steffisburg BE

97/98 Platta GR

98/99 Lajoux JU

99/00 Palagnedra TI

00/01 Biglen BE

01/02 Steffisburg BE

02/03 Staffelalp BE

03/04 Mathon GR

04/05 Visperterminen VS

05/06 Weggis LU

06/07 St. Ursanne JU

07/08 Abländschen BE

08/09 Visperterminen VS

09/10 Weggis LU

10/11 Gänsbrunnen SO

11/12 Einsiedeln SZ

12/13 Val de Travers NE

13/14 Disentis GR

14/15 Mannenbach TG

15/16 Visperterminen VS

16/17 Hallau SH

Festliche und besinnliche Weihnachtstage
fernab der grossen Hektik in der Region Spiez – Aeschi
Samstag, 23. Dezember 2017 bis Dienstag, 26. Dezember 2017, 3 Nächte

Samstag, 23. Dezember 2017

- Individuelle Anreise ins Hotel Eden (4 Sterne superior) nach Spiez (www.eden-spiez.ch)
- Gerne werden Sie am Bahnhof abgeholt, lassen Sie mich Ihre Ankunftszeit wissen.
- für die früh Angereisten: Zeit fürs Wellness, im erweiterten Eden-Spa
- ca. 16.30 Uhr, kleiner Spaziergang
- ca. 18.30 Uhr Welcome Aperitif mit Infos zum Programm
- feines Abendessen im wunderschönen Eden-Restaurant
- Spielabend für alle, die noch mögen

Sonntag, 24. Dezember 2017, Heilig Abend

- reichhaltiges Eden-Frühstück vom Buffet
- je nach Wetter stehen folgende Möglichkeiten zur Verfügung
alles bei gemütlichem Tempo, ca. 4 Std.
- Langlauf auf der wildromantischen Loipe ins Suldtal
- Schneeschuh-Tour oder Winter-Wanderung
- Nachmittags Schlittelpausch mit Aperio, Wellness im Eden-Spa
- festliches Abendessen zu Heilig Abend
- Möglichkeit zur Mitternachts-Messe



Montag, 25. Dezember 2017, Weihnachten

- reichhaltiges Eden-Frühstück vom Buffet
- je nach Wetter geniessen wir den Weihnachtstag nochmals
mit Langlaufen, Wandern oder Schneeschuh-Tour
- Nachmittags Zeit für Wellness und Entspannung
- Farewell Aperitif, Weihnachts-Dinner
- Abend-Spaziergang oder Fackelwanderung



Dienstag, 26. Dezember 2017, Stefanstag

- nochmals Ausgiebiges Eden-Frühstück
- Heute geht es wieder nach Hause
- der Tag kann individuell gestaltet werden
- gerne mache ich auch spontan noch ein Programm
- Heimreise

Preis pro Person, CHF 490.00, kein Einzelzimmer-Zuschlag

- inkl. 3 Übernachtungen mit Halbpension (Frühstück und Abendessen)
- inkl. Benutzung der Wellness-Anlage im Eden-Spa
- inkl. Bus- und Postautotransfers
- inkl. Welcome-, Heilig Abend- und Farewell-Aperitif
- inkl. Schlitten- und Schneeschuhe zum Ausleihen
- inkl. Miete Langlaufski für einen Schnuppertag



Anmeldung und Info

Franz Heger, Wanderleiter, Spiezbergstrasse 59, 3700 Spiez
ortler3000@gmail.com / 078 891 11 92 (kann nicht immer ans Telefon, rufe dann zurück)

Kleingedrucktes

- Programmänderungen bleiben vorbehalten
- Versicherung ist Sache jedes einzelnen Teilnehmers