

Jahresbeitrag 2016

24 Teilnehmer

Fr. 20.- mit beiliegendem Einzahlungsschein.

Silvester 15 / Neujahr 16

Do. 31.12.15 - So. 3.1.16 Visperterminen VS

Ferienheim "Tärbine"

bei der Kirche, am Dorfrand

Es hat 9 Schlafräume (Schlafsack mita.)
Ich habe zusätzlich 5 Hotelzi. im
Hotel Gebidem (3 Min. vom Haus) für
Einzelpersonen gebucht.

Ankunft: 31.12.15 13.35

Postauto Visp ab 13.12

Abreise am Sonntag Vormittag.

Verantwortliche Abendköche gesucht!

Kosten: 3 Nächte / Essen / Putzen 200.-
im Hotelzimmer alles inkl. 320.-

Wein zusätzlich nach
eigenem Ermessen
mit ES vorher einzahlen.

Anmeldung bis 12. Dez. an

Heinz Rubin
Dufourstrasse 7
3600 Thun

Name(n) :

13.35 Ankunft

ind.

mit Auto

Zimmer im Haus (ab 2 Pers.)

Hotelzi.

Bin bereit, ein Nachdinner zu kochen.

vegetarisch

bringe Sekt mit

bin bereit, im
Mehrbettzi. zu
schlafen

Schneider Ernst 250.-

1. Nacht 17
2. Nacht 18
3. Nacht 17

Mrs Mühlenthaler 420.-
Daniel Kammerman

52 x 16

52
312

832

Markus Vonlanthen 250.-

Ruedi Schüpbach }
Hans Gerd Monreal } 650.-
Luli }

Guido Bentz 220.-

Stefan Reisch 200.-

Martin Strub 230.-

Albert Sommer 130.-

Peter Burkhalter 220.-

René Riesenmey 220.-

Philipp Erne 60.-

Kurt 130.-

Martin 240.-

Christia 70.-

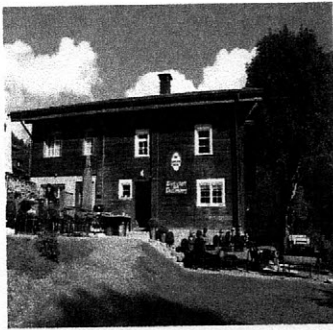
Erich 70.-

René 220.-

Kurt 150.-

Willy 100.-

Patrick
Hansruedi
Heinz



Sonntag den 17 Januar
Wir Besuchen das Glarnerland!

Im Januar, im Januar da
Da gibt's Thurgauer Käsefondue mit wer will
Schabziger. A Diskretion p.P Fr 24.-
Im Schrägen Stübli Rest. Weissenberg
Sehr Originell, könnt euch freuen

Programm: Rundwanderung ca. 1 gute Std. ab
Seilbahnstation//Essen//Wer will mit Schlitten
zur Talstation.

Bitte Anmelden bis 15 Jan. 2016
Fondue? Oder was von der Karte?
Schlitten für Talfahrt?

Treffp.:10.30h Talst. Matt LMW Weissenberg
Alter Fahrplan bitte überprüfen. Infos bei mir!

Dort schauen wir Gruppenrabatt,Gruppe retour pp FR 13.-Luftseibahn
//Schlitten ?// Bahnbillet bis Matt LMW retour lösen//

Infos: lacetsroses.schweiz@yahoo.de
Oder 0797566059
Freu mich auf Dich euch...
Es liebs Grüessli
d Kurt

Fonduewanderung vom Sonntag 7. Feb. 2016

mit HOT, Wilsch, Queerdom und les lacets roses

Wir treffen uns um 10.50 Uhr am Bahnhof Frauenfeld (beim Hauptaufgang/Kiosk).

Ab 11.00 Uhr wandern wir gemütlich von Frauenfeld nach Wängi, je nach Wetter entweder der Murg entlang (Wanderzeit = ca. 2 ½ Stunden) oder wir nehmen einen etwas weiteren Weg über hoffentlich sonnenbeschienene Hügel.

Wem es zu viel ist, der hat unterwegs immer wieder Gelegenheit, in die Frauenfeld-Wil-Bahn umzusteigen.

Bei sehr schlechter Witterung bzw. viel Schnee machen wir eine kleine Wanderung in Frauenfeld und/oder gehen in ein Museum und fahren dann mit der Bahn nach Wängi.

Im HOT-Vereinslokal in Wängi erwartet Euch ab 14.00 Uhr ein Apéro mit Punsch (Variante mit oder ohne Alkohol). Ab 14.30 Uhr gibt es einen schönen gemischten Salat, das Fondue und anschliessend ein feines Dessert.

Wer keine Lust zum Wandern hat, kann auch nur zu Apéro und Essen kommen.

Für Mitglieder von HOT, Wilsch, Queerdom und les lacets roses kostet das ganze Fr. 25.-- (inkl. Apéro), für alle andern Fr. 30.--.

Für das Essen bitten wir um Anmeldung bis am Donnerstag 4. Februar an anmeldung@hot-tg.ch oder über die HOT-Homepage (www.hot-tg.ch) oder SMS 076/476'01'12 (das Handy ist meist nicht eingeschaltet; nur an den Abenden vorher und am Wandertag selbst).

Wer nur an die Wanderung kommen will, braucht sich nicht anzumelden und kann einfach spontan erscheinen.

Thomas und das HOT-Team freuen sich auf Euch!

Sonntag, 13. März 2016

Les Lacets Roses

Mittelschwere Wanderung von Schwarzenburg nach Mühlethurnen

Bern ab: 8.36h, S6 und Schwarzenburg an: 9.11h

Treffpunkt Schwarzenburg: 9.15 Uhr (Wanderzeit ca. 4,5 Std.)



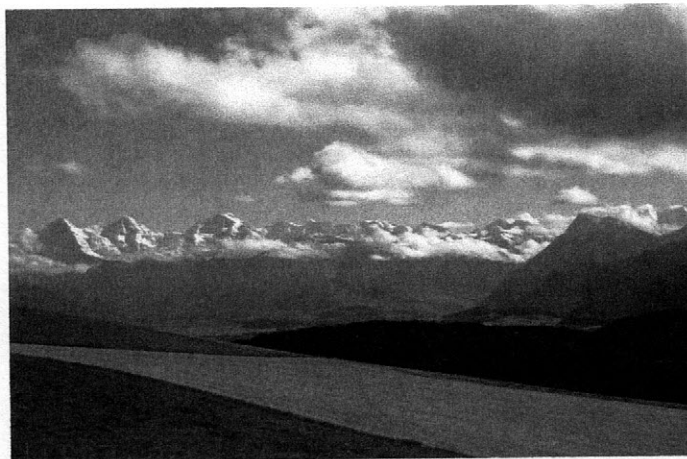
Von Schwarzenburg wandern wir über den aussichtsreichen Galgenzälg bis Schönentannen an der Randkante des eiszeitlichen Rhonegletschers bis zur Ortschaft Elisried, einst Standort des schweizerischen Kurzwellensenders und runter bis zur Rossgrabenbrücke (1932), dann steigt unsere Wanderroute 3 km über Steini und Hangebach bis wir das stattliche Dorf Rüeggisberg erreichen. Lohnend ist die Klosterruine (Cluniazenser, gestiftet 1072, Grösse: 52m x 27m)

Bis jetzt sind wir ca. 2h45 unterwegs!

Wer erst ab Rüeggisberg mitwandern will, nimmt S6 ab Bern: 11.06h, NFB 631 ab Köniz: 11.18h (40 min.)

Nach Besuch der Ruine wandern wir, fast nur noch abwärts, Richtung Hasli mit tollen Ausblicken auf das Gurniggelgebiet und die Hochalpen bis wir nach ca. 50 Minuten das Restaurant Rössli in Hasli zum Mittagessen (ca. 13 Uhr) erreichen.

Fleischmenue / Vegimenue (27,-/ 24.-CHF) jeweils mit Suppe und Nachspeise)



Nach einer ausgiebigen Mittagszeit machen wir uns auf den letzten Abschnitt unserer Frühlingswanderung über Ey abwärts zur Abegg-Stiftung mit wunderschönen Ausblicken auf die Hochalpen und auch auf den Thunersee, wobei das letzte Wegstück am romantisch rauschenden Waldbach entlangführt, bis wir am

Bahnhof Thurnen nach ca. 1 Stunde ankommen.

Thurnen ab nach Bern: .25, .48 (30 min.), nach Thun: .33 (30 min.)

Wir hoffen auf prächtiges Wetter und gute Wanderstimmung!

Rudi (079/2917833 und Dani (079/7761533)

WanderFerien im Raum Meran, Süd-Tirol (Italien)

Geniesse eine erholsame Wanderwoche mit einer Gruppe von Freunden...
Im Frühling, wenn die Obstbäume blühen, ist es im Süd-Tirol paradiesisch!
Die Touren sind eher leicht, 3-4 Std., können auf Wunsch gekürzt oder um 1 Std. verlängert werden.

Datum: 17. – 23. April 2016

Diese Woche ist reserviert für **Lacets Roses** und **Pink Alpine** und beinhaltet:

- Kleine Reise- und Wandergruppe (max. 15 Teilnehmer)
- Begleitete Reise mit Bahn, Postauto (Ofenpass) und Vinschgaubahn nach Algund/Meran; auf Wunsch auch mit eigenem Auto (Gratis-Parkplatz beim Hotel).
- Ruhig gelegenes Hotel der oberen Mittelklasse mit Hallenbad, Sauna, IR-Kabine
- Halbpension (Frühstückbuffet und Abendessen mit Menüwahl, Tirolerabend, Gala-Diner)
- 5 geführte Wanderungen von 3-4 Stunden Dauer mit ausreichend Erholungspausen (alle Touren können auf Wunsch etwas gekürzt oder verlängert werden)
- **MeranCard** für freie Benützung von Bahn u. Bus **ab Grenze**, div. Gondelbahnen u. Museen.
- Nicht im Preis: Reise bis Münstair und zurück ab Martina (mit GA = frei); ev. TK von Gemeinde

Preis ab Fr. 490.– / Person

Aus dem Programm:

1. Tag: Individ. Anreise oder Treff 10.00 in Zürich, gemeinsame Reise mit Bahn und Postauto via Ofenpass
2. Tag: Fahrt nach Töll, Wanderung auf dem bekannten Marlinger Waalweg nach Lana, ca. 3 Std. ohne Steigung
3. Tag: Fahrt nach Vellau, absteigende Wanderung nach Partschins und auf dem Waalweg zum Wasserfall, 3 Std. (auf Wunsch teilweise mit Bus. Talfahrt mit Bus. Auf Wunsch Zusatz-Wanderung durch Obstgärten zum Hotel.
4. Tag: Wanderung zum Dorf Tirol (1,5 Std), absteigende Wanderung nach Meran (auf Wunsch mit Bus). Bummel durch die schöne Altstadt und über die Kurpromenaden. Ev. Individuelle Rückreise zum Hotel.
5. Fahrt nach Falzeben, Aufstieg zum Europ. Fernwanderweg mit toller Sicht auf die Dolomiten, weiter nach Meran 2000 und Talfahrt mit Gondel (ca. 4,5 Std. mit 500 m Auf- und 200 m Abstieg)
6. Alternative: Fahrt nach Bozen, Besuch Dom und Altstadt, anschliessend Fahrt nach Oberbozen und 2-3-std. leichte Wanderung auf dem Hochplateau mit toller Sicht auf die Dolomiten.
7. Tag: Rückreise via Reschenpass – Engadin. Ankunft in Zürich ca. 16.30

Anmeldung (auch tel., per e-mail oder sms). Preise pro Person inkl. HP, MeranCard u. Tourenleitung

Deine Anmeldung wird umgehend schriftlich bestätigt. Rücktritt innert 10 Tagen ohne Kosten.

- EZ Classic (ruhig, mit Balkon, Dusche, WC, TV, nur 4 Zimmer) Fr. 620.-
- DZ Classic (mit Südbalkon, Dusche, WC, TV, nur 4 Zimmer) Fr. 560.- bei 2 Pers.
- DZ Standard (ohne Balkon, Dusche, WC, TV, nur 2 Zimmer) Fr. 490.- bei 2 Pers.
- Ich würde eventuell 1 DZ Classic mit einem Kollegen teilen
- Ich reise mit dem Auto, kann ev. jemanden mitnehmen

Name, Vorname: 2. Person:

Adresse:

Telefon: e-mail:

Datum: Unterschrift:

April-Wanderung Bachtel

Sonntag, 24. April 2016

Gibswil-Bachtel-Orn-Breitenmatt-Grundtal Besuch Nähmaschinenmuseum Dürnten

Wir wandern von Gibswil hinauf auf den Bachtel (358 m Steigung/2h Auf dem Bachtel geniessen wir das Picknick und die tolle Aussicht in die Glarner- und Innerschweizer Berge und über den Zürichsee. (Picknickrast) Auf dem Bachtel gibt es auch das Restaurant Bachtelkultm. Wer will, kann hier einkehren. (45 min Aufenthalt) Dann steigen wir steil hinunter nach Orn – Hasenstrick – Breitenmatt – Grundtal. (550m Gefälle /1.5h)
Im Grundtal machen wir eine stündige Führung im Nähmaschinenmuseum Dürnten, welches von Roni und Tino liebevoll gepflegt wird. Nach der Führung gibt es zu Stärkung noch Kaffee und Kuchen. Siehe www.naehmaschinen-museum.ch

Wanderzeit ca. 3.5 Stunden

Abfahrt Bern	08:02	(direkt bis W'thur)
Abfahrt Zürich	09:07	
Ankunft W'thur	09:33	Fahrplanwechsel
Abfahrt W'thur	09:44	beachten!!
Ankunft Gibswil	10:33	

Rückfahrt

Abfahrt HS Pilgerhof	15:54	umsteigen in Rüti ZH
Ankunft Zürich	16:50	
Abfahrt Zürich	17:02	Fahrplanwechsel
Ankunft Bern	17:58	beachten!

Die gleiche Verbindung besteht auch Pilgerhof ab 16:24 Bern an 18:28

Wegen des Museums bitte ich um eine Anmeldung bis 20. April 2016.

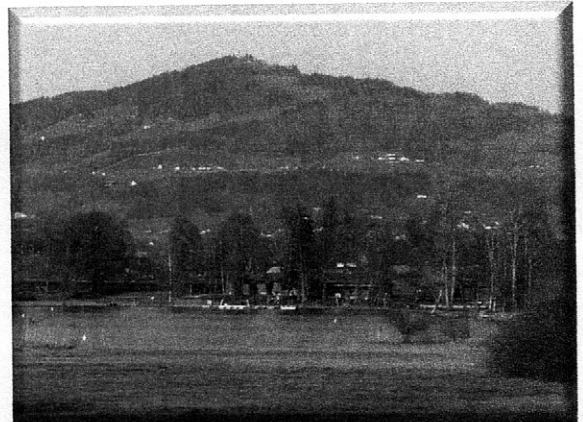
Preis pro Person für die Führung:	Fr. 12.00
Preis pro Person für Kaffee und Kuchen:	Fr. 10.00

Ich freue mich auf zahlreiche Teilnehmer!

Liebe Grüsse

Guido

078 761 52 16 / guidomarco@icloud.com



LUSTVOLL WANDERN

Seit nunmehr 25 Jahren existiert die schwule Wandergruppe «Lacetroses». Diesen Monat wird das Jubiläum gefeiert.



Die Wandergruppe unterwegs im Kanton Argau.

VON HAYMO EMPL

Wandern steht für viele Gays nicht gerade zuoberst auf der «To Do»-Liste. Oder doch? Kurt Hofmann ist der Präsident von «Lacetroses» und stellt sich im Interview den wichtigsten Fragen rund um das grosse Jubiläum.

Cruiser: Lacetroses, die coole Wandergruppe – so euer Slogan. Was ist denn besonders cool an euch?

Kurt Hofmann: Cool ist, dass jeder einen Platz hat in unserer Gruppe und dass es auch in der heute doch sehr hektischen Welt noch eine Gruppe gibt, die kein Verein ist und sich selbst ehrenamtlich organisiert.

Was für Männer wandern bei euch mit?

Passend zum Thema Wandern: Ich würde sagen, es ist wie ein bunter Blumenstrauss: Vom Manager bis hin zum Tellerwäscher ist alles dabei. Immer mehr kommen auch Frauen auf unsere Wanderungen mit, wir haben uns diesbezüglich schon länger geöffnet. Dabei entstehen dann auch wunderbare Gespräche und Freundschaften – das ist auch das Schöne an der Gruppe. Letztendlich verbindet uns die Liebe zur Natur.

Wie sieht ein typischer Wandertag eurer Gruppe aus?

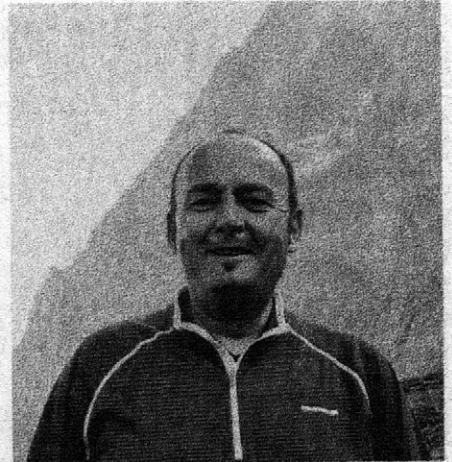
Wir treffen uns an einem vereinbarten Treffpunkt mit dem Wanderleiter. Im Sommer jeweils in luftiger Höhe mit Picknick, im Winter dann eher mit einem feinen Essen in einem Restaurant. Wir führen aber auch ganze Ferienwochen durch, beispielsweise auf Malta oder Sylt. Und über Neujahr findet jeweils ein «Neujahrslager» statt, seit Jahren ist dieses sehr beliebt.

Was gibt dir das Wandern persönlich?

Ich bin auf einem Bauernhof aufgewachsen, so richtig mit Tieren und allem Drum und Dran – ziemlich abgelegen in wilder Natur. Früher versuchte ich auch, an meine körperlichen Grenzen zu gehen und bin auf 4000er Berge geklettert. Heute geniesse ich es weniger verbissen. Mich faszinieren aber immer noch die Blumen, die Tiere und der Geruch der Pflanzen und Bäume. Heute lebe ich am Stadtrand von Bern, habe aber immer noch meinen Gemüsegarten und bin schnell in der Natur!

Wie kam es zur Gründung dieser Gruppe?

Im Mai 1991 gründete Heinz Rubin «Les



Kurt Hofmann ist Präsident von «Lacetroses».

Lacetroses» (Rosarote Schnürsenkel). Zu Beginn waren das nur eine Handvoll Männer. Man traf sich in der Regel an einem Bahnhof und das Erkennungszeichen waren rosarote Schnürsenkel. Damals war halt alles noch viel weniger offen als heute, durch die Schnürsenkel war dann aber jeweils klar, wer zur Gruppe gehört. Bald wurden es immer mehr Männer, ich erinnere mich an eine Wanderung mit 60 Männern.

25 Jahre ist eine lange Zeit. Was hat sich in dieser Zeit verändert?

Kurz: Uns fehlt es an Nachwuchs. Wir stellen aber fest, dass Wandern wieder im Trend ist – bei uns ist alles auf freiwilliger Basis, es gibt kein Muss. Das heisst aber auch, dass wir immer auf der Suche nach Freiwilligen sind, beispielsweise als Wanderleiter. ■

Lust zum mitwandern?

Alle Infos auf www.lacetsroses.ch oder per E-Mail unter: lacetsroses@gmx.ch

Jubiläumswanderung im Emmental

25 Jahre les lacets roses

Sonntag, 22. Mai 2016 (gleiches Programm wie 2001!)

Treffpunkt: 9.30 Uhr Bahnhof Lützelflüh

Route: L'flüh - Schaufelbühlegg - Affoldern i.E.
(leichte Wanderung) - Weier

Marchzeit: 3-4 Stunden

Mittagessen auf dem Bauernhof
bei Fam. Bigler, Schaufelbühl Neuhaus

Grillplausch

Das Ersparnis und das gespendete Geld

langen nicht ganz.

Jeder zahlt 20.- an das Essen/Trinken/
Dessert

am Ort.

(Alkohol auf eigene Rechnung!)

Ticket: bis Lützelflüh und
ab Affoldern / Weier

Fahrplan selber aussuchen.

Anmeldung bis 1. Mai 16

Angebot: (wegen Reservation) an:

Um 11.13 kann man mit auto
ab Sumiswald abgeholt
werden!

Heinz Rubin
Dufourstrasse 7
3600 Thun

Sch / Wit nehmen an der Jubiläumswanderung
teil: -
-

Vegetarisch

ich bin bereit, um 11.13 "Taxi" zu
zahlen

ich fahre gerne
mit "Taxi" um 11.13

Anmeldung Jubiläumswanderung

Programm im Dezember 15 verschickt.

Sonntag, 22. Mai 16

Treffpunkt: 9.30 Bahnhof Lüzelflüh
oder 11.13 Bahnhof Lumiswald
(Taxidienst)

Mittagessen + Getränke:

pro Person 20.- (bez. vor Ort)

Rest von Ersparnissen +
von großzügigen Sponsoren

Retour ab Weier im Emmental.

Anmeldung bis 8. Mai 16

(wegen Reservierung) an

Heinz Rubin
Dufourstrasse 7
3600 Thun

Sch hoffe, dass Autos bereit sind,
um Leute v. Lumiswald abzuholen,
sonst organisiere ich Taxis.

Sch / Wit nehmen teil:

vegetarisch

bereit, "Taxi" zu fahren:
11.13 Lumiswald

ich fahre
gerne mit: 11.13
Lumiswald

Teilnehmer ²² neu: Mai 2016

ab S'wald:

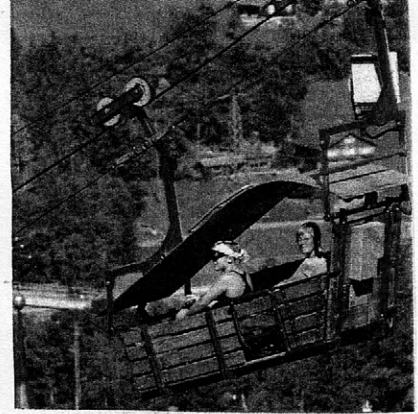
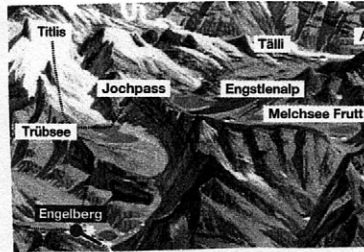
~~Otto~~
~~Werner~~
~~Heinz~~
~~Albert~~
~~Martin Hub~~
~~Urs Koch~~
~~Jürg Gerber~~
~~Peter Leo~~
~~Peter Burkhalter~~
~~Rene Riemann~~
~~Werner Bisig~~
~~Guido Bitschman~~
~~Hansruedi Wetstein~~
~~Patrick Ehrat~~
~~Hansueli Lütli~~
~~Manfred Gyger~~
~~Beat Fankhauser~~
~~Beat Darendinger~~
~~L. Person~~
~~Ernst Schneider~~
~~Erwin Weber~~
~~Taha Sherif~~
~~Orlando Noter~~
~~Bing Andreas~~
~~Peter Dürler V.~~
~~Rudolf Broo~~
~~Peter Kaufmann~~
~~Ruedi Roggenbach~~
~~Peter Greber~~
~~Ueli Zimmermann~~
~~Marcel Salzmann~~
~~Daniel Fust~~
~~Markus Dietzmann~~
~~Jürg Schaufelberger~~
~~Rene Lorenz~~
~~Kurt Steffer~~
~~Markus Stadelmann~~
~~Rene Sähli~~
~~Heinz L. Person~~

III

~~Franz Ackermann~~
~~Rudolf Brunnmann~~
~~Matthias Feld~~
~~Markus F.~~
~~Peter Matburger~~
~~Niggi Reiniger~~
~~Bruno Patruigiani~~
~~Urs Bischofberger~~
~~Guido Benz~~
~~Franz Flatz~~
~~Peter Matburger~~
~~Niklaus Reiniger~~
~~Ruedi W.~~

~~Ha~~
~~H. Wenger~~
~~Fabian~~
~~Manfred A. D.~~

~~Rudi Spang~~
~~Daniel Laubscher~~
~~Stefan Rychlick~~
~~Markus Jäger~~
~~Kurt Hofmann~~
~~Bruno Oet~~
~~Sidor Schwitzer~~
~~Beat Hornung~~
~~Martin Stucki~~
~~Jürgen Kunz~~
~~Willy Furrer~~
~~Martin Seltzer~~
~~Kurt Helffer~~
~~Hans Woodtli~~
~~Markus Lartenberg~~
~~Jochen Wagner~~
~~Peter Günthard~~
~~Matthias Hoch~~
~~Fabrizio V.~~
~~A.P.~~



LACETS ROSES

lädt ein zur

4 – Seen-Wanderung

Trübsee

Engstlensee

Tannalpsee

Melchsee

Sonntag, 26. Juni 2016

Wandern in der einzigartigen alpinen Seenlandschaft im Zentrum der Schweiz.
Wiederholung der letztjährigen verregneten Ausschreibung in zwei Varianten

Ablauf: 08.10h Luzern mit zb nach Engelberg / Bus zur Talstation Titlisbahn
09.15h Abmarsch zur Untertrübseealp / 30minütige Getränkepause
10.45h Weitermarsch zur Sesselbahn Trübsee – Jochpass / 90 Min.
Variante mit der Aelplerbahn zum Bitzi / 30 Min. zum Trübsee
12.15h $\frac{3}{4}$ Std. Sesselbahnfahrten zum Jochpass und Engstlensee
13.30h Mittagspause am Engstlensee / Alpbeiz vorhanden
14.30h Aufstieg zur Tannalp (guter Bergweg)
15.30h Zvieripause im Restaurant oder draussen in der Natur
16.00h Schlussmarsch zur Melchseefruttbahnstation
17.00h Talfahrt mit neuer Gondelbahn zur Stöckalp
17.39h Rückfahrt mit Bus nach Sarnen und zb nach Luzern
18.47h an Luzern mit Anschlussmöglichkeiten ganze CH

Treff: 08.00h B'hof Luzern Perroneingang 15 /16 zum Engelbergexpress

Dieser Wandervorschlag richtet sich speziell auch an Senioren, da mit der Aelplerbahn der Bergmarsch um ca. 1 Stunde reduziert wird.

Die Fahrkosten für die beiden Sesselbahnen betragen CHF 10.—(1/2 Tax/GA), Aelplerbahn CHF 7.— und die Fruttbahn Fr. 8.—(Halbtax/GA)

Wer nicht das ganze Programm absolvieren möchte, kann von der Engstlenalp um 14.45h mit dem Bus via Meiringen nach Bern oder Luzern zurückreisen.

Alle Zeit- und Preisangaben beruhen auf dem 2015-Fahrplan und müssen vor Abreise überprüft werden, bei Unklarheiten bitte den Tourenleiter kontaktieren.

ACHTUNG: bei Regenwetter kann diese Wanderung nicht verschoben werden.

Mit Vorfreude Euer Tourenchef Hans Woodtli

041 - 310 81 15 / 079 – 478 25 13
hansamsonenberg@hispeed.ch



Hey
hesch gwüsst?

Neue E Mail Adresse
Lacetsroses@gmx.ch

**Jeder der weiterhin Infos erhalten möchte
schreibt ein kurzes Mail an diese Adresse.
Dann wird er Registriert!!! Herzlichen Dank!
Die Alte Mailadresse wird ende Juli gelöscht.**



**Wieder mal in Bern! Wir suchen
Unterstützung!
Meldet euch gerne bei mi mir! Bin im Vorstand
im Namen von Lacetsroses: Es wird etwas völlig
neues geben!
Lieber Gruss aus dem schönen Bern Kurt**



„De Heiri hätt es Chalb verkauft, de Heiri wott, da öppis lauft!“

LK 1:25'000 Blatt Winterthur, Blatt 1072

Tösstal: Von Gyrenbad bis Rämismühle oder Kollbrunn

Sonntag, 3. Juli 2016

Bei einigermaßen gutem bis schönstem Wetter

Wir fahren ab dem Bahnhof Winterthur durch die Ostschweizer-Hügellandschaft nach Gyrenbad. www.gyrenbad.ch. Nach einem Kaffee im historischen Gasthof Gyrenbad starten wir zur leichten Wanderung durchs Oberland; Gyrenbad (720) – Hand – Hochholz, wo wir auch schon den höchsten Punkt erreicht haben (791) – über Gurtenrüti nach Ober Langenhard. Dort wandern wir weiter auf dem Paul-Burkhard-Weg an seinem Wohnhaus nach Zell und weiter zur Station Rämismühle; Wanderzeit 2 ¼ Std, plus Picknick unterwegs, oder Rest. Linde Oberlangenhard

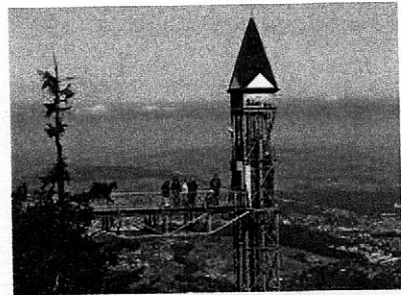
Ab Rämismühle geht es der Töss entlang bis Kollbrunn; plus 1 Stunde Wanderzeit, insgesamt 13,5 km ; Aufstieg total: 186 m, Abstieg total: 415 m.

Treffpunkt: **Bahnhof Winterthur, vor dem Postgebäude, Haltestelle H, Post-Bus 680 Gyrenbad Abfahrt: 09.44 Uhr**

Zürich ab S12	09.17 Uhr	Winterthur an:	09.39 Uhr	
Heimfahrt:	Rämismühle-Zell ab	Richtig Winterthur	xx.18	xx.55
		Richtig Rüti (Rapperswil)	xx.03	xx.18
	Kollbrunn ab	Richtig Winterthur	xx.02	xx.24
		Richtig Rüti (Rapperswil)	xx.02	xx.55

Ausrüstung: Leichte Wanderausrüstung, Wanderschuhe oder gute Halbschuhe, Regenschutz, Sonnenschutz. Verpflegung aus dem Rucksack.

Eure Teilnahme freut uns. Patrick Ehrat und Hansruedi Wettstein
Telefon.: 041 780 68 03
Am Wandertag: 079 647 67 58



Lacets roses-Wanderung vom **Sonntag, 7. August 2016**

Leitung: Willy Furrer, Vitznau

Motto: Wir wandern **um** und **über** den **Bürgenstock** und geniessen die tolle Sicht auf den See und die Zentralschweizer Alpen.

Treffpunkt: **10.50 Uhr, Bahnhof Luzern, Gleis 14, Abfahrt 10.57**

Anreise: Thun ab 8.39, Bern ab 9.00 oder 9.04 via Olten ab 9.49, Basel ab 9.17, Zürich ab 9.35
Fahrplan kontrollieren!

Hinreise Bahn ab Luzern nach Stansstad und 11.17 Uhr mit dem Bus nach Obbürgen.

Wanderung wir starten auf 720 m und wandern via Aetschenried – Honegg zum Chänzeli (1020 m).
Ab hier nach Wahl:
a) ½ -ständiger Aufstieg zum Hametschwand (1115 m), wo wir uns eine Rast und den atemberaubenden Blick hinab zum See gönnen (Picknick oder SB-Restaurant).
b) Wer sich den Aufstieg ersparen will, folgt für 15 Min. ebenwegs dem Felsenweg und lässt sich vom berühmten Hametschwand-Lift in wenigen Minuten die 150 m hochtragen.

Ein halbstündiger Abstieg führt uns zum erst teilweise eröffneten, mondänen Bürgenstock-Resort und in einer weiteren Stunde sind wir wieder beim Bus.
Abfahrt Bus 15.57 (der nächste erst in 2 Std.); Stansstad ab 16.14, Luzern an 16.32.

Anforderung Total ca. 3 – 3 ½ Std. mit 400 resp. 300 m Auf- und Abstieg.

Rückreise: Bus ab Obbürgen Alte Post 15.57. Stansstad 16.10/16.14. Luzern an 16.32.
Wer es mit der Heimreise nicht eilig hat, genießt im See noch eine Erfrischung.

Billette lösen nach **Obbürgen** und zurück (GA, ½-Tax und TK sind gültig)

Anmeldung nicht nötig

Auskunft 041 397 00 36 oder 079 453 11 05 oder wanderwilly@bluewin.ch



Mit freundlichem Wandergruss

Willy Furrer, der Wanderwilly

15.3.2016



Sommer Panoramawanderung

Braunwald Glarnerland

04 Sept. Sonntag

**Grotzebbüel-Kneugrat-Seblengrat-Gummen-
Orstockhaus-Grotzenbühl 3 Std. mittelschwer
Ca. 500 Höhenmeter**

Liebe Wanderfreunde

**Eine wunderschöne Landschaft erwartet uns
hier.**

**Braunwald ist Autofrei! Wir werden die
Standseilbahn und Sesselbahn benützen!**

**Wichtig gutes Schuhwerk Pic-nic(Bräteln
möglich) ,Regenschutz, Sonnencreme etc**

Bern ab 08.32h // Zürich ab 09.12//

Braunwald 11 .02 an Treff Braunw.Bergst.

Infos : Kurt 0797566059

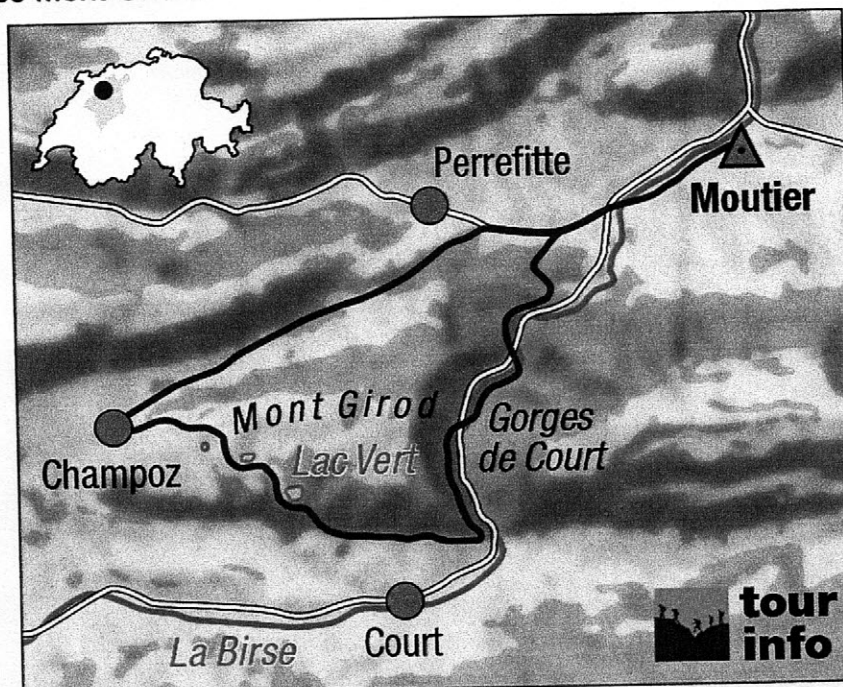
lacetsroses@gmx.ch

Ps.nur bei guter Witterung //Freu mich



Zwei Schluchten und ein versteckter See

Diese abwechslungsreiche Rundwanderung führt von Moutier über und durch den Höhenzug des Mont Girod.



WANN Sonntag 09. Oktober 2016.

ZEIT 10:10 Uhr

TREFFPUNKT Bahnhof Moutier.

START / ZIEL Moutier.

AN-/RÜCKREISE Moutier erreicht man bequem mit dem Zug von Solothurn, Basel oder Biel aus.

WANDERZEIT 4½ h.

SCHWIERIGKEIT T1 (leicht).

HÖHENDIFFERENZ Auf-/Abstieg je etwa 450 Hm.

ROUTE Vom Bahnhof Moutier (524 Hm) Richtung Westen nach la Foule, dort Richtung Gorges de Court bis zum Schluchtausgang in Court (666 Hm), jetzt aufwärts über Juraweiden am warmen Südhang. Kurz vor Champ Chalmé steigt der Wanderweg den Wald hinauf zum Lac Vert (838 Hm).

PICKNICK am Ufer des idyllischen Lac Vert.

Weiter via Mont Girod (910 Hm) nach Champoz (849 Hm) durch die Combe Fabet zurück nach Moutier

LEITER Daniel Kammermann

TELEFON / sms 078 697 64 11

Die Wanderung findet bei jeder Witterung statt.
Wir freuen uns auf Euch. Liebe Grüsse Daniel und Urs

Wanderung über drei erloschene Vulkane im Hegau.

Sonntag den 6. November

Wir starten Mühlhausen, in Deutschland, besuchen den Mägdeberg, anschliessend den Hohenkräyingen, und etwas später den Hohentwil.

Reine Wanderzeit etwa 5,5 Stunden für gäbige 10 Kilometer.

Bitte Pick Nick mitnehmen für unterwegs.

Auch Euros und ID nicht vergessen.

Billett nach Mühlhausen (Engen) und von Singen retour bestellen.

Fahrplan: Bern ab 7'32h Schaffhausen an 9'13h Schaffhausen ab
Richtung Singen 9'30h Mühlhausen an 10'04h

Da der Besuch auf dem Hohentwil noch sehr zeitaufwendig werden kann, wird sich die Gruppe wahrscheinlich verlieren. Ich werde genau sagen wie man den Bahnhof von Singen finden kann.

Fahrplan von Singen ab : 16'02, 16'06, 16'32, 16'36, 17'02, 17'06

Die Anschlüsse in Schaffhausen sind gut aber es hat eine kurze Umsteigzeit von 2 Minuten.

Es wäre schön wenn möglichst viel die Wanderung mitmachen könnten, sie ist interessant und von der Gegend her für viele eine Neuentdeckung.

Peter Kaufmann, Schaffhauserstrasse 4 8212 Neuhausen

052 672 64 08

Peter.kaufmann@shinternet.ch



**pride
ouest
berne**



25 | 26 | 27 augustaoût 2017

Weihnachtsessen Sonntag 04 Dez. 2016

Liebe Wanderfreunde

Wir Treffen uns 11.10h am Bahnhof Stein Säckingen CH!

Dann Wandern wir gemütlich in 45 Min zum schönen Deutschen Städtchen Bad Säckingen über die schöne alte Holzbrücke, und schauen uns das Münster an!

Anschliessend werden wir gemeinsam etwas Essen 12.30h im Hotel Restaurant Kater Hiddigeigei , Tanzenplatz 2.

An diesem Tag wird auch ein schöner Weihnachtsmarkt sein.

Wer noch mehr Wandern möchte, je nach Wetter, kann dies dem Rheinufer entlang.

Achtung: ID mitnehmen, und Euro!

Bitte schreibt mir ein Mail :

damit ich genügend Plätze zum Essen Reservieren kann.

Lacetsroses@gmx.ch

Lieber Gruss Kurt 0797566059

25. Silvestertreffen

Freitag, 30. Dez.¹⁶ - Montag, 2. Januar¹⁷

Berghof Hallau SH

Anmeldung im Dezember 16