

Sonntag, 26. Januar 2014

Winter-Wanderung im Saaneland (Berner Oberland)

Ein einfacher leicht begehbarer Winterwanderweg am Fusse des Hornbergs entlang, mit wunderbarem Ausblick über Saanen und Gstaad. Dauer ca. 3 Std.

Treffpunkt: 10.45h Bahnhof Saanenmöser

Bahnverbindungen: ZH ab 08.02h
BS ab 07.59h
LU ab 08.00h
BE ab 09.04h >> Richtung Interlaken, umsteigen in Spiez
Spiez ab 09.36 h Richtung Zweisimmen >> umsteigen
Zweisimmen ab: 10.25h >> Richtung Montreux

Mitnehmen:

- leichte Wander-/Treckingschuhe
- Pic Nic / Getränke nach Bedarf
- dem Wetter angepasste Winterkleidung

Rundbillet lösen bis Saanenmöser und retour ab Saanen.

Im Zentrum von Gstaad haben wir für das Mittagessen die Möglichkeit, uns im Coop-Selbstbedienungsrestaurant zu verpflegen. (Sonntags offen) .

Infos/Organisation:

Daniel Fust,
Tel. 031 721 26 44 / Handy 076 493 62 49
oder daniel.fust@gmx.ch

Bis bald, mit sportlichen Grüßen

Daniel

Rundwanderung Engelstock Sonntag 23 Februar 2014



Winterwanderung im Sattel, wunderschöne Panorama
Wanderung bei gutem Wetter! Wanderung nur bei gutem
Wetter! Info via Mail oder sms!

Start und Ziel Bergstation Mostelberg Gondelbahn

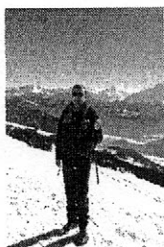
Treffp: BHF Sattel Ägeri 11.02h
Bitte überprüfen Fahrplanwechsel

Wanderzeit ca 2 Std mit Einkehr in Restaurant
Herrenboden wo wir was Essen werden. Genaueres dann kurz
vorher per Mail!

Warme Kleider gutes Schuhwerk Sonnenbrille etwas zu
Trinken und Zwischenverpflegung!

Freu mich Kurt 0797566059

Lacetsroses.schweiz@yahoo.de



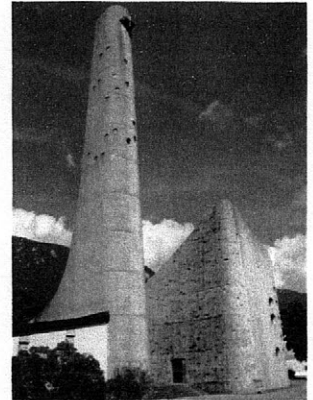
Les Lacets Roses goes Frühlingswandern Sonntag, 23. März 2014

Grenchen-Lommiswil-Oberdorf-Einsiedelei-Solothurn

Treffpunkt: 9.40 Uhr Bahnhofplatz Grenchen-Süd

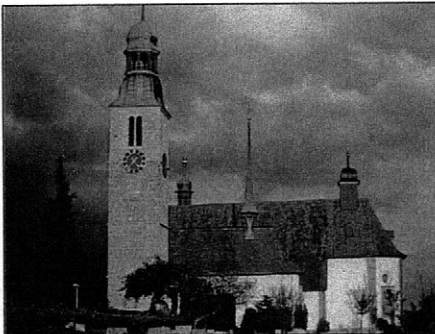
Diese ca. 4h30 dauernde Frühlingswanderung führt uns, nach einer vom Bahnhof Grenchen steigenden Anfangsstrecke, hinauf bis zum Waldrand, direkt am Fusse der ersten Jurakette, über Felder und durch Wälder, mit prächtiger Aussicht auf die Mäander der Aare, das Mittelland bis zu den Alpen.

Durch die Rüteneben, ein für die Landschaft gerodetes Gebiet, gelangen wir durch das Chänelmoos nach Lommiswil, werden dabei nicht nur Altes sehen, auch interessante moderne Architektur, wie die 1967 erbaute Heiliggeistkirche in Schalenbetonbauweise. Lommiswil liegt dank seiner Lage auf einer „Sonnenterasse“.



In Lommiswil besteht die Möglichkeit nach ca. 2h15 per Bahn die Heimreise anzutreten, aber:

Dann verpasst ihr das Wahrzeichen von Oberdorf, am Fusse des Weissenstein gelegen: die mächtige Marien-Wallfahrtskirche, Ende des 15. Jahrhunderts im gotischen Baustil errichtet, später erweitert und barock ausgestattet, erreichbar nach ca. 3/4 Stunde.



Pausen nach Bedarf!

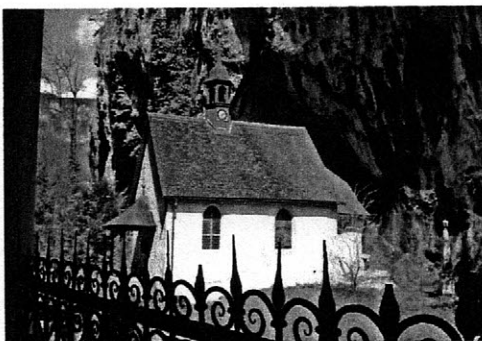
*

übergeWichtiges:

Mittagessen
in einem Restaurant
auf der Wanderstrecke!
Vegi/Fleischmenue
24 - 28 CHF



Die weitere Wanderung führt uns ostwärts über Fallerenhölzli hinunter zum Brüggmoos bis zur Einsiedelei und als krönender Abschluss durchlaufen wir die Verenaschlucht bis wir nach ca. 4h30 Solothurn erreichen.



In Solothurn endet das gemeinsame Frühlingserwachen von Les Lacets Roses. Jeder hat nun die Wahl noch die schönste Barockstadt der Schweiz zu geniessen, oder macht sich auf die Rückreise in Richtung Bahnhof.

Wir hoffen auf schönes Wanderwetter und freuen uns auf euch!

Rudi & Dani

Telefon: 079/2917833 und 079/7761533



9, Sunny Lodge Triq Il-Maqdes Megalitiku Xemxija SPB 4202 MALTA
Tel. 00 356 27570263 Mob. 00 356 99421593

email: info@wandernaufmalta.com web: www.wandernaufmalta.com
Malta Tourism Authority License No. TRA/W51 Tourist Guide License No. 780

www.lacetsroses.ch Kurt Hofmann

Wander- und Kulturreise Malta und Gozo 12-19 April 2015

Tag 1 : Ankunft, Transfer zum Hotel

Tag 2.: Besichtigung der alten Hauptstadt Mdina, Wanderung im Norden Malτας, Brotzeit in der Selmun Bar

Bustransfer nach Mdina. Maltas alte Hauptstadt ist eine noch bewohnte Festung. Wir bummeln durch mittelalterliche Gassen, lassen uns von alten Adelspalästen, Klöstern und der Barockkathedrale begeistern. Von den Bastionen aus hat man einen einmaligen Blick über einen großen Teil der Insel. Transfer nach Xemxija wo unsere Wanderung beginnt. Auf unserem Weg zur Mistrabay sehen wir Relikte aus punischer, römischer, ritterlicher und englischer Zeit. Die anschließende Küstenwanderung bietet uns wunderschöne Blicke aufs Meer und unberührte Natur. Wir können den Ort sehen, an dem der Apostel Paulus Schiffbruch erlitten hat. Unterwegs Einkehr in eine maltesische "Bar", wo wir zur Stärkung einen typisch maltesischen Imbiss zu uns nehmen : Hobz biz-zejd (maltesisches Brot mit Olivenöl und Tomatenpüree sowie Thunfisch, Kapern, Oliven und Knoblauch). Anschliessend wandern wir weiter bis zur grössten Sandbucht Malτας, der Mellieha Bay. (ca. 8 km, 3 – 3,5 Std. Gehzeit)

Leistungen :

- Transfers im klimatisierten Reisebus
- Besichtigung von Mdina mit Eintritt für Kathedrale
- Wanderung wie oben beschrieben
- Imbiss wie oben beschrieben
- deutschsprachige lizenzierte Reiseführerin

Tag 3 : Valletta – Hauptstadt und UNESCO-Kulturerbe

Valletta, befestigte Renaissance- und Barockstadt, von den Rittern des Johanniterordens 1566 gebaut. Auf unserem Spaziergang durch die alten Gassen mit ihren flachen Treppen und typischen Holzbalkonen besichtigen wir den Großmeisterpalast, heutiger Sitz des Präsidenten, die St. John's Co-Cathedral, ehemalige Konventskirche des Ordens, mit ihren beeindruckenden Marmorgrabplatten und den Originalgemälden des berühmten Malers Caravaggio. Wir haben Zeit zum Shoppen und können beim Lunch in einem der Straßencafes das rege Treiben der Einheimischen beobachten. Am Nachmittag bringt uns die Multivisionsshow „Malta Experience“ anschaulich die aufregende Geschichte Malτας nahe.

Leistungen :

- Transfers im klimatisierten Reisebus
- deutschsprachige lizenzierte Reiseführerin
- Eintritt für St. John's Co-Cathedral, Großmeisterpalast und Malta Experience

Tag 4 : Gozo : Wanderung von Marsalforn zur Westküste, Dwejra und Hauptstadt Victoria

Bustransfer nach Cirkewwa, Überfahrt nach Mgarr, Transfer nach Marsalforn, Ausgangspunkt unserer Wanderung. Wir passieren die Salzpflanzen in der Xwieni Bay und kommen bald zum Wied il-Ghasri, einem Fjord in Miniaturausgabe. Unser Weg führt nun immer der Küste entlang bis zum Wied il-Mielah. Hier können wir ein „Fenster“ im Felsen bewundern. Nun geht es landeinwärts zum typischen Dorf Gharb. Von hier bringt uns unser Bus nach Dwejra, wo wir die drei von der Erosion geformten Attraktionen bestaunen können : das Azure Window, den Inland-See und den Fungus Rock. Auf ihm wuchs in Kreuzritterzeiten eine pilzartige Heilpflanze, Fungus Melitensis genannt, die u.a. zur Behandlung von Wunden genutzt wurde. Zur Bewachung dieser Pflanze erbauten die Ritter einen Wachturm gegenüber des Felsens. . Die letzte Etappe unseres heutigen Ausflugs ist die Hauptstadt Victoria, wo wir Zeit für einen Bummel durch die alten Gassen der Zitadelle haben. Rückfahrt zur Fähre, Überfahrt und Rücktransfer zum Hotel.

(ca. 9 km, 3 – 3,5 Std. Gehzeit)

Leistungen :

- Transfer im klimatisierten Reisebus Hotel – Fähre – Hotel
- Fährtickets
- Wanderung wie oben beschrieben
- klimatisierter Reisebus auf Gozo
- deutschsprachige lizenzierte Reiseführerin

Tag 5 : Wanderung im Süden Maltas, Besichtigung der neolithischen Tempelanlage Hagar Qim

Transfer zum Buskett Garden, wo unsere Wanderung beginnt. Besichtigung der mysteriösen Karrenspuren, Clapham Junction. Weiter geht es durch das fruchtbare Girgental zum Laferla-Cross (240 m). Von hier haben wir einen unvergleichbaren Blick auf fast ganz Malta. Anschließend führt uns unsere Wanderung zu den Dingli Cliffs im Süden von Malta. Wir wandern hinunter ins Fawwara Tal bis nach Ghar Lapsi, einer beliebten Badebucht der Einheimischen. Nach einer Pause geht es weiter mit dem Bus zur Tempelanlage Hagar Qim, die um 3000 v. Chr. gebaut wurde und noch heute Zeitzeuge des tiefen religiösen Glaubens der neolithischen Vorfahren ist. Mit bis zu 20 t schweren Megalithen bauten sie ihre Tempel zur Verehrung der Großen Muttergöttin und schmückten sie mit vielen Altären und Verzierungen. Rückfahrt zum Hotel.

(ca. 9 km, 3,5 – 4 Std. Gehzeit)

Leistungen :

- Transfers im klimatisierten Reisebus
- deutschsprachige lizenzierte Reiseführerin
- Wanderung und Besichtigung wie oben beschrieben
- Eintritt für Hagar Qim und Besucherzentrum

Tag 6 : Besichtigung der Santa Maria Assunta Kirche, Wanderung entlang der Victoria Lines, Kaninchenessen bei Il Barri

Busfahrt nach Mosta, einer belebten Stadt im Zentrum Maltas. Sie wird beherrscht von ihrer imposanten Kirche, Sta. Marija Assunta. Als Vorbild dieser Rundkirche diente das Pantheon in Rom. Sie soll mit 36 m die drittbreiteste Kuppel in Europa haben. Unsere anschließende

Wanderung

führt uns entlang der Victoria Lines, einer ehemaligen Verteidigungslinie der britischen Kolonialzeit. Von hier aus genießen wir herrliche Ausblicke auf den Norden und Nordwesten Maltas bis hin nach Gozo. In Mgarr bei Il Barri, einem bei den Einheimischen sehr beliebtes Lokal, essen wir Kaninchen, das Nationalgericht der Malteser. Wenn noch Zeit bleibt, unternehmen wir eine kleine Wanderung entlang der schönsten Sandbuchten Maltas: Ghajn Tuffieha und Golden Bay. (ca. 9 km, 3 – 3,5 Std. Gehzeit)

Leistungen :

- Transfers im klimatisierten Reisebus
- deutschsprachige lizenzierte Reiseführerin
- Besichtigung der Marija Assunta Kirche
- Kaninchenessen bei Il-Barri

Tag 7 : Tag zur freien Verfügung

Tag 8 : Transfer zum Flughafen, Abreise

Auf den maltesischen Inseln gibt es keine nennenswerte Höhenunterschiede, maximal 250 m, aber es gibt bei jeder Wanderung kurze z. T. steile Auf- und/oder Abstiege. Die Wanderungen können von Menschen allen Alters, die fit sind und gewohnt sind, solch eine Strecke zu laufen, durchgeführt werden. Wir machen immer wieder kleine Pausen zum Trinken, Schauen und Fotografieren.

Unerlässlich sind stabile Schuhe mit gutem Profil, idealerweise Wanderschuhe. Hilfreich sind Wanderstöcke. Alle Informationen und Teilnahmebedingungen sind auch auf unserer Website www.wandernaufmalta.com zu finden.





Definitive verbindliche Anmeldung Reise Malta 12. bis 19. April 2015

**Kosten ca. 1250.- // Inbegriffen: Flug Air Malta - Hotel Dolmen
Ressort 4 Stern, Basis Zimmer Frühstück - Ausflüge +
Wanderungen und zum Teil Mittagessen wie ausgeschrieben.**

**Dieser Preis ist gültig bei Buchung bis zum Sonntag 20.
September 2014 ! Nachher auf Anfrage!
Es lohnt sich, sich, sich bis dann anzumelden da ich einen
Gruppentarif aushandeln konnte. Danach gilt ein höherer Preis!**

Anmeldung:

Name + Vorname.....

Adresse:.....

E-Mail + Telefon

X Einzelzimmer.....X Doppelzimmer.....

Teile das Zimmer mit:

X Zimmer mit Meersicht Preis + Fr 10.- pro Nacht

**X Annulationsversicherung für Flug Hotel vorhanden. Ich bin
einverstanden für die Annulationskosten bzw. Annulationskosten-
Versicherung selber aufzukommen!**

**X Ich möchte eine Annulationsversicherung zu Fr 45.-, gültig 1
Monat**

Flug und Hotel Ausflüge :Basis Europäische Reiseversicherung

Ich erkläre mich einverstanden und die Anmeldung ist verbindlich!

Anmeldungen werden nach der Reihenfolge des Eingangs berücksichtigt.

Unterschrift:

Ort : Datum:

Die Rechnung erfolgt im Oktober und ist innert 30 Tagen zu zahlen.

Angebener Preis unter Vorbehalt dass es noch zu Euroschwankungen kommen kann oder sich die Nebenkosten des Fluges verteuern können!

Ich freue mich mit Dir eine wunderschöne Woche zu erleben!

Bis bald liebe Grüsse

Kurt

Anmeldung zusenden an

Kurt Hofmann Kehrgasse 9 3018 Bern





Von Hägendorf- Tüfelschlucht- Belchen nach Trimbach

Wann Sonntag 27. April 2014
Treffpunkt Hägendorf Bahnhof
Zeit 9:45 Uhr
Tickets Hin: Nach Hägendorf
Zurück: Ab Trimbach, Eisenbahn
Leiter Daniel Kammermann
Telefon 078 697 64 11

Details (Fahrplan 2014 bitte selber überprüfen):

Abfahrt Olten	09:35 Uhr	
Ankunft Hägendorf	9:42 Uhr	
Rückfahrt Trimbach	15: 22 / 15:52	Uhr
Details:		
Hägendorf	428 m	
Tüfelschlucht		
Allerheiligenberg	880 m	90 min.
Wüesthöchi	966 m	
Belchen	1045 m	55 min
Chalhöchi	847 m	50 min
Hauenstein	674 m	60 min
Trimbach	460 m	30 min

Links:

http://www.wandersite.ch/Tageswanderung/785_Jura.html

http://www.wandersite.ch/Tageswanderung/773_Jura.html

Wanderzeit ohne Pausen ca. 4 Stunden 45 min.

Restaurant: Bei Schlechtwetter in Allerheiligenberg
Picknick: Bei Schönwetter Belchen auf der Wiese!
Kaffee und Dessert : Restaurant in Trimbach

Die Wanderung findet bei jeder Witterung statt.

Ich freue mich auf Euch. Liebe Grüsse Daniel



EMMENERFERWEG: DIE WALDEMME ERLEBEN UND DANN KNEIPPEN

LK 1:25'000, Blatt 1189, Sörenberg

Sonntag, 11. Mai 2014, bei schönem, trockenem Wetter

Aus der Broschüre: Der Emmenerferweg erschliesst eine reizvolle Flusslandschaft im Kanton Luzern. Er ist Teil der UNESCO Biosphäre Entlebuch.

Der Emmenerferweg ist in 5 Etappen eingeteilt; wir wandern die 1. Etappe von Sörenberg-Camping nach Flühli.

Treffpunkt: Sörenberg Camping	10.55 Uhr (*)
Basel ab	08:31 über Bern
Bern ab	09.36
Zürich ab	09:04
Luzern ab	09.57

Schüpfheim ab 10.33 mit Postauto

Unsere Wanderung startet ab Sörenberg Camping. Somit erreichen wir noch vor der Mittagspause den Birkenhof (www.birkenhof.ch). Dort besteht die Möglichkeit für eine kurze Einkehr. Die Mittagspause mit Picknick machen wir 10 Minuten weiter an einem Rastplatz mit der Möglichkeit zum Bräteln.

Der ganze Weg führt entlang der Emme bis vor Flühli. Der Abstecher bringt uns zum Kneipperlebnis (www.kneipperlebnis.ch) Der Eintritt beträgt Fr 3.- (Gruppenpreis) und wird aus der les-lacets-roses-Kasse bezahlt. Anschliessend Marsch nach Flühli Post.

Gesamte Wanderzeit: 3 Stunden

Rückfahrten:	ab Flühli Post:	xx.07 Uhr (*)
	Schüpfheim ab	xx.29 Ritg. Luzern
		xx.30 Ritg. Bern

MANN kann auch nach dem Kneippen auf dem Emmenerferweg weiterwandern bis Schüpfheim; plus 2 ½ Stunden.

Ausrüstung: Leichte Wanderausrüstung, Wanderschuhe oder gute Halbschuhe, Regenschutz, Sonnenschutz. Verpflegung aus dem Rucksack.

Eure Teilnahme freut uns. Patrick Ehrat und Hansruedi Wettstein
Telefon.: 041 780 68 03
Am Wandertag: 079 647 67 58

(*)- Allenfalls neue Fahrplanzeiten 2014 beachten

Lacets roses

JUNI - WANDERUNG

SONNTAG, 22. JUNI 14

Das Lötschental im Wallis ist unser Ausgangspunkt mit Start auf der Lauchernalp (1968m) . In einer einzigartigen Bergwelt mit einem wunderschönen Panorama wandern wir während 2 Stunden auf einem leicht abfallenden Höhenweg zur Fafleralp (1787) wo wir die Mittagsrast zelebrieren (bürgerliches Alpenrestaurant oder Grillplatz vorhanden).

Nach der Ruhe- und Erholungspause wandern wir talwärts in das hinterste Lötschentaler Dorf Blatten (1540m) wo wir nach knapp einer Stunde das Ziel erreicht haben. Blatten hat viele mit Steinplatten gedeckte und von der Sonne geschwärzte Holzhäuser – typische Walliser Speicher. Im Restaurant zum fröhlichen Jass geniessen wir bei einem „Balon Goron“ das magische Tal mit seinem urchigen Charme und den Naturschönheiten wie das Bietschhorn oder die Lötschenlücke.

Fahrplan (bitte überprüfen da Zeitänderungen möglich sind)

Zürich	ab 07.32	via Bern/Goppenstein	retour an Zürich	19.28
Basel	ab 07.31	„	an Basel	19.29
Luzern	ab 07.00	„	an Luzern	19.55
Bern	ab 08.39	„	an Bern	18.20

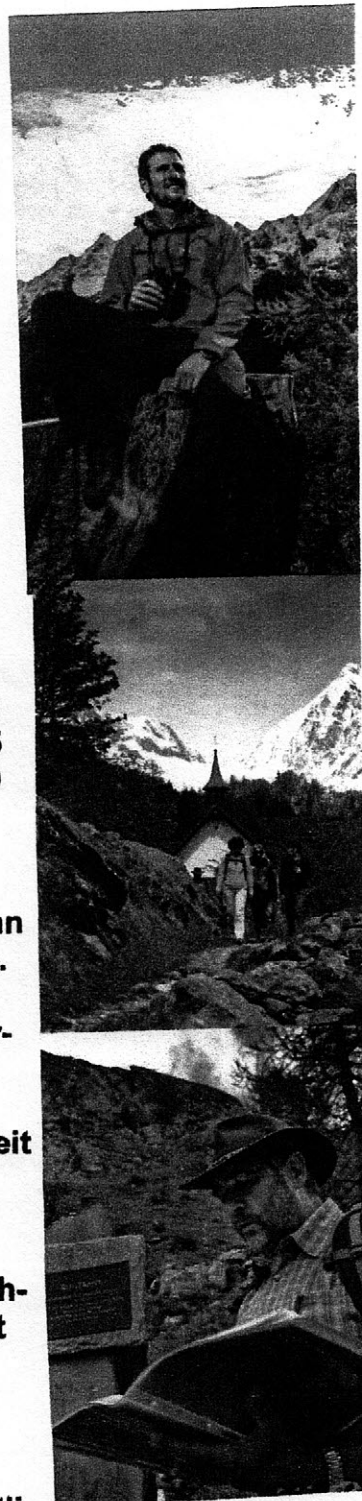
Ab Goppenstein mit dem Postauto bis Wiler i.Lötschental wo wir um 10.13 bei der Luftseilbahn ankommen und sofort zur Lauchernalp hochfahren (für die Bergfahrt Kollektivbillet). Dann Kafipause - ab 11.00h Wanderstart. 13.00 - 14.00 Mittagspause. Von ca. 15.00 – 16.15 Zvierihalt in Blatten – wer früher zurück muss hat um 15.29 einen Bus in Richtung Goppenstein und erreicht den Ausgangsort entsprechend eine Stunde früher.

Für Informationen steht der Wanderleiter Hans Woodtli jederzeit zur Verfügung – Tf. 041 - 310 81 15 / mobile 079 - 478 25 13
E-Mail hansamsonenberg@hispeed.ch

Wenn jemand nicht lange wandern möchte besteht die Möglichkeit mit unserem Bus direkt nach Fafleralp zu fahren, und dort auf unser Eintreffen zu warten.

Viel Vorfreude und ich freue mich auf Dein Erscheinen.

Hans Woodtli





Ybriger 7 Egg- Weg www.Wanderland.ch

Hoch Ybrig(Seebli)-Brunni Sonntag 13 Juli

Höhenweg von Seilbahn zu Seilbahn mit ca 300 m Hoch
und 400 m runter! 13 km ca. 4 Std. Wanderzeit

Treff Hoch-Ybrig Talst. Weglosen: 10.10h

Bern ab 07.32h Zürich ab 08.32h Wädenswil ab 09.09
Einsiedeln Bus ab 09.37h

Pic-nic gute Schuhe Sonnencreme Sonnenschutz!

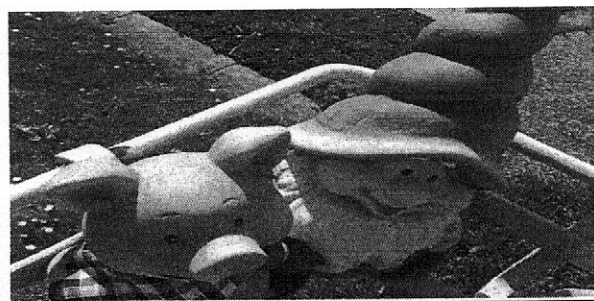
Wanderung nur bei guter Witterung!

Infos:

www.lacetsroses.schweiz@yahoo.de

Kurt 0797566059

Freu mich diesen Höhenweg mit sehr schöner Fernsicht
mit euch zu machen!



Lieber Gruss Kurt

Durch das wilde Maderanertal

Sonntag, 10. August 2014

Treffpunkt: Talstation der Luftseilbahn Golzern/UR

Luzern ab: 8.18 h / Erstfeld an: 9.23 h / Erstfeld ab: 9.27 h / Golzern Talstation an: 9.55 h

Bei der Talstation der Luftseilbahn geht es links auf einem alten Säumerweg zickzack den Hang hinauf durch den Bergwald. Bald öffnet sich der Blick: wir sehen den Bristen, die Witenalp und den Oberalpstock. Dazwischen liegt das tiefgeschnittene Etlital. Wir nehmen den Bergweg, der dem See entlang aufwärts führt: im Süden haben wir als Talabschluss ständig den Hüfifirn und den markanten Gross Düsi vor Augen. Von der ausgedehnten Golzernalp gehen wir auf dem sogenannten Eselweg im Zickzack hinunter ins Maderanertal. Weiter unten gehen wir am historischen Berghotel Maderanertal vorbei. Auf einem Natursträsschen wandern wir dem stiebenden Chärstelenbach entlang talauswärts, passieren Balmenschachen und haben – je nach Laune und verfügbarer Zeit – bei Läggi nochmals die Möglichkeit, im Bergrestaurant mit Alpengarten Rast zu machen. Endpunkt ist wiederum die Talstation der Luftseilbahn.

Reine Wanderzeit: Rund 5 1/2 Stunden.

Anforderung: Nicht schwere, aber lange Wanderung mit Anstieg v. a. am Anfang (1000 m).

Besonderes: Evtl. Badehose für ein Bad im Golzernsee.

Verpflegung: Aus dem Rucksack oder in einem Gasthaus am Golzernsee.

Rückfahrt: Golzern Talstation ab: 16.55 h
Erstfeld an: 17.25 h
Erstfeld ab: 17.34 h
Luzern an: 18.41 h (alles auch eine Stunde später).

Für Auskünfte: Reto Dürler, NATEL 076-433'70'46.



Wanderung vom Sonntag, 31. August 2014

Wanderroute: Grafenort – Engelberg ... immer schön der Aa entlang.

Treffpunkt: 10.00 Bahnhof Luzern, Gleis 13 (Abfahrt 10.10)

Wir fahren bis Grafenort und wandern - oft im Wald - über ein Dutzend Brücken und immer schön der rauschenden Engelberger-Aa entlang nach Engelberg.

Hier gibt's je nach Wetter, Lust und Laune

- Kaffee und Kuchen im Hotel Bänklialp,
- einen Besuch der Klosterkirche und/oder
- einen Bummel durchs Klosterdorf.

Wanderzeit: 2 ½ - 3 Std. mit 400 m Steigung. Stöcke empfohlen, kein Abstieg.

Verpflegung aus dem Rucksack. Möglichkeit für ein erfrischendes Fussbad während der Mittagspause.

Billett lösen nach Grafenort und zurück ab Engelberg (mit GA oder Tageskarte frei).

Fahrplan

Aarau ab	8:47, Gleis 5, umsteigen in Olten
Basel ab	8.31, Gleis 7, umsteigen in Olten
Bern ab	9.00, Gleis 8, ohne umsteigen
Fribourg ab	8.34, Gleis 3, ohne umsteigen
Olten ab	9.06, Gleis 11, ohne umsteigen
Solothurn ab	8.33, Gleis 1, umsteigen in Olten
Thun ab	8.36, Gleis 2, umsteigen in Bern
Zürich ab	9.04, Gleis 4, ohne umsteigen

Engelberg ab	16.01	oder	16.31
Luzern an	16.49	oder	17.24

Ich freue mich auf eine muntere Wandergruppe und hoffe auf angenehmes Wetter.
Eine Anmeldung ist nicht notwendig. Alf. Fragen gerne per e-mail, da ich oft auf Wanderschaft bin.

Liebe Grüsse

Willy Furrer, Vitznau

Telefon. 041 397 00 36 oder 079 453 11 05
e-mail: wanderwilly@sunrise.ch
Homepage: www.wanderwilly.ch

SCHWUWA-BA-WÜ/LACETS ROSES/GAYS RANDONNEURS GENEVE:
WANDERTAGE IM TOGGENBURG VOM FR. 29. BIS SO. 31. AUG. 2014

TREFFPUNKT: Fr. 29.08.2014 im Verlaufe des Abends im Hotel „Toggenburg“ in Wildhaus/Lisighaus

FAHRPLAN: ab Zürich HB geht die schnellste Verbindung über Rapperswil-Wattwil, leider mit viel Umsteigen ; z.B. Zürich ab(S5 Richtung Pfäffikon SZ)15.55; Rapperswil an 16.31 ; ab(S6 Richtung Schwanden GL)16.33. Uznach an 16.44 ; ab(S4 Richtung Sargans)16.48. Wattwil an 16.58 ; ab(Bus790 Richtung Wildhaus Post)17.04. Wildhaus Lisighaus an 17.47. *Halbstundentakt*,(je nachdem weniger, oder andernorts auf der Strecke umsteigen, so Nesslau/Neu St. Johann).

MIT DEM AUTO: Am schnellsten A8/A96 über Ulm-Memmingen-Bregenz(Pfändertunnel!) bis Ausfahrt 23, dort Richtung Diepoldsau(CH). Von dort auf A13 Richtung Chur bis Ausfahrt 7(Haag/Wildhaus). Dann auf Strasse #16 bis Wildhaus. Lisighaus findet sich ca. 1km nach dem höchsten Punkt, Richtung Wattwil . 271 km, 243 davon auf Schnellstrassen. Für weitere Möglichkeiten siehe www.viamichelin.de

PROGRAMM: SAMSTAG: *Frühstück im Hotel 07.00. Abmarsch Lisighaus 07.45* Lisighaus(1050m) – Moos(1117m) - Büchel(1035m) - Laui(1069m) – Seebach(1250m) – Gräppelensee (1307m) – Winkel – Windenpass(1630m) und zum Gipfel des Lütispitz (1987m). Abstieg über den gleichen Weg. *Ca. 20 km, Aufstieg 1050 HM, Abstieg gleich. Ca. 8h.* Für weniger Geübte bietet der Gräppelensee eine schöne Alpenlandschaft und bei warmem Wetter auch eine Badegelegenheit (bis dort je 350 HM auf und ab und 12 km)

SONNTAG : *Frühstück 07.30.* Zu Fuss zur Talstation Sesselbahn Oberdorf(ca.10min) und ab 08.30 mit *Sesselbahn* dorthin; mit der 2. Sektion weiter auf *Gamsalp*(1770m). (ganz Mutige beginnen die Wanderung schon in Oberdorf); *Wanderung:* Gamsalp (1770m) – Sattel(1948m) – Gamserrugg(2070m) — Abstieg zu Gamsalp und mit Sesselbahn zurück nach Lisighaus. *ca.5km , Aufstieg 300HM ; Abstieg 300HM. ca.3h(ausgedehntere Variante 800 HM aufwärts und ca.8km).* NB: *Fahrkarte Wildhaus-Gamsalp und zurück CHF 32.00(voll); Wildhaus Oberdorf und zurück CHF 16.00*
Abschlusssessen in Oberdorf oder Lisighaus

RÜCKREISE: Lisighaus ab je ..10 und ..40; meist(!) mit der gleichen, häufigen Umsteigerei! Reisezeit nach Zürich ca. 1h 55min

FAHRKARTE: Zürich – Wildhaus/Lisighaus über Rapperswil-Wattwil und zurück

PIC NIC: für mittags am Samstag und Zwischenverpflegung

AUSRÜSTUNG: hohe Schuhe mit gutem Sohlenprofil, Stöcke empfehlenswert; Regen- und Kälteschutz. Handschuhe, Mütze in Reserve. Sonnenhut, Sonnencreme.

UNTERKUNFT UND HALBPENSION(nur Samstag): Hotel Toggenburg, 9658 Wildhaus
(Tel 071 998 50 10; toggenburg@beutler-hotels.ch ; www.beutler-hotels.ch).

Pauschal-Preise:(Übernachtung Fr/Sa und Sa/So mit Frühstücksbuffet; 4-Gang Abendessen am Samstag; Wahl Menu am Samstagmorgen)

- im Doppelzimmer CHF 160.00/Person
- im Einzelzimmer: CHF 190.00/Person

ANMELDUNG: *bis spätestens(!) Fr 01.08.14 direkt ans Hotel Toggenburg unter Angabe des Gruppennamens SchwuWa. Nach diesem Datum werden die Zimmer nicht mehr für uns frei gehalten!*

Bitte gleichzeitig per Mail an mich unter Angabe der Mobile Nr. (für allfällige Rückfragen und als Notfallnummer)

DURCHFÜHRUNG. Die Wandertage werden bei jeder Witterung durchgeführt, nötigenfalls mit Programmänderungen.

VERSICHERUNG: ist Sache der Teilnehmer. Der Organisator übernimmt keine Haftung.

ORGANISATOR: Orlando Notter, Tel 052 232 54 90 , Mobile 078 691 25 35 (bitte SMS, höre nicht mehr so gut) ; orlandonotter@hotmail.com

Hoffe auf rege Teilnahme & schönes Wetter!

Orlando

Septemberwanderung im Tösstal

Steg-Hüttchopf-Sagenraintobel-Wald

Sonntag, 14. September 2014

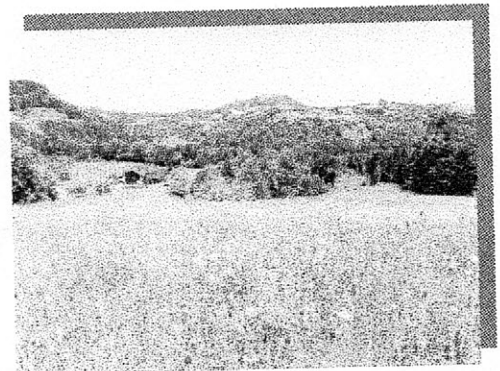
Wir wandern von Steg hinauf auf den Hüttchopf (490 m Steigung). Auf dem Hüttchopf geniessen wir das Picknick und die tolle Aussicht in die Glarner- und Innerschweizer Berge und über den Zürichsee. (Picknickrast) Weiter geht es hinunter zum Restaurant Alp Scheidegg. (½ h) Hier kehren wir ein. Dann steigen wir steil hinunter zum Sagenraintobel und wandern dem märchenhaft malerischen Schmitzenbach entlang nach Wald. (530 m Gefälle)

Wanderzeit: ca 4.5 Stunden

Abfahrt Zürich	09:07	Abfahrt Bern 08:02 (direkt bis Winterthur)
Ankunft Winterthur	09:33	
Abfahrt Winterthur	09:44	
Ankunft Steg	10:26	

Rückfahrt

Abfahrt Wald	16:40	
Ankunft Zürich	17:20	umsteigen in Rüti ZH
Abfahrt Zürich	17:32	
Ankunft Bern	18:28	



Mitnehmen: Getränke und Picknick, dem Wetter angepasste Kleidung

Restaurant: Alp Scheidegg

Wer die Speisekarte im Voraus studieren will, erkundige sich auf www.alp-scheidegg.ch

Ich hoffe auf gutes Herbstwanderwetter und freu mich, euch die schönste Ecke des Kantons Zürich zu zeigen.

Liebe Grüsse

Guido

078 761 52 16





Sonntag 05 Oktober 2014

Schwarzsee Bad – Charmey
via la valsainte Kloster

Wanderzeit ca 4 Std 13 km 550 m Steigung
Mittelschwer!

Wunderschöne Passwanderung in wunderschönen
Bergketten und Rundblick!
Dann die schöne Klosteranlage und Charmey der schöne
Ort am Fusse des Jaunpass!

Bern ab 08 34h// Friburg ab 09.01h Bus 123 richtung
Schwarzsee Bad.

Treff: Schwarzsee Bad 09.52h

Retour:Charmey 15.46h // 17.06h

Pic nic und Sonnenschutz und gute Wanderschuhe!

Ps. Die Wanderung findet nur bei guter Witterung statt!

Infos www.lacetsroses.schweiz@yahoo.de

Kurt 0797566059

LACETS ROSES : HERBSTWANDERUNG RUND UM FLIMS AM SO. 2. NOV. 2014

Um hoffentlich über dem Nebel zu wandern und den letzten Spätherbst auszukosten, wollen wir vom Crestasee durch die Ruinaulta zum Aussichtsturm „Spir“ über dem Gran Cañon des Rein Anterior und weiter zum Caumasee und über Waldhaus mit Blick auf Tschingelhörner und Segnespass nach Muletg wandern (meist in gemächlicher Steigung). Von dort geht es wieder abwärts über Foppa nach Flims Dorf mit schöner Sicht nach Mittelbünden, in die Surselva und auf das Bergsturzgebiet. In Flims sollte es noch zu einem Abschlusskaffee reichen.

TREFFPUNKT: So. 2.11.2014 um 08.55h Bahnhof Chur, Postautostation, beim Bus 081 nach Laax

FAHRPLAN: Zürich HB ab (IC Richtung Chur) 07.37 ; Chur an 08.52 ; ab (Bus 081 Richtung Laax) 08.58 ; Felsbach/Crestasee an 09.36

ROUTE: Von der Bushaltestelle zum Crestasee(844m), durch den Uaul Grond zum „Spir“ (1000m) - Conn (1010m) – Lag la Cauma(997m). Von dort über Flims Waldhaus(1110m) - mit *Möglichkeit dort abubrechen* – nach Runca Sura(1284m) und Muletg(1373m). Nach der Überquerung des Flem im Val Stenna haben wir den höchsten Punkt(1450m) erreicht. Nun geht es über Foppa(1424m) wieder gemächlich über Alpsträsschen abwärts nach Flims Dorf (1081m)

RÜCKREISE: Flims Dorf/posta ab (Bus 081) 16.21, Chur an 17.02 ; ab (IC nach Zürich)17.08 ; Zürich an 18.23 ; od. alles eine Stunde später.

FAHRKARTE: Wohnort-Flims Dorf Post und zurück wahrscheinlich am einfachsten;

KONDITION UND SCHWIERIGKEIT: längere, mässig anstrengende Wanderung auf markierten Wanderwegen (meist gelb, wenige Stellen weiss-rot-weiss) mit mittlerer Höhendifferenz (aufwärts ca.700 HM; abwärts ca.450 HM). Distanz ca. 17km. Dauer ca. 5 h. Es besteht die Möglichkeit, schon in Flims Waldhaus abubrechen, was Weg und Anstrengung etwa halbiert!

PIC NIC: nötig, auf dem Wege gibt es in dieser Jahreszeit kaum offene Restaurants; Abschlusskaffee in Flims

AUSRÜSTUNG: solide Schuhe mit gutem Sohlenprofil, Sonnen- und Wärmeschutz. Regenschutz. Ev. Stöcke!

ANMELDUNG: erforderlich bis Fr.31.10.14 mittags mit Mail an mich, unter Angabe der Natel Nr. (für rasche Rückfragen). *Dies für ein allfällige Reservierung in den Postautos!*

VERSICHERUNG: ist Sache der Teilnehmer. Der Organisator übernimmt keine Verantwortung.

ORGANISATOR: Orlando Notter, Tel 052 232 54 90 , Natel 078 691 25 35 (bitte SMS, höre nicht mehr so gut) ; orlandonotter@hotmail.com

Lacets Roses

Wanderung 7. Dezember 2014

Wir laden euch ein, im Dezember eine flotte Wanderung im Berner Oberland zu unternehmen.

In ca. 2 ½ Stunden werden wir das Diemtigtal von Zwischenflüh dem Bach entlang bis Oey-Diemtigen durchwandern. Der Weg ist gut, angesichts der zu erwartenden winterlichen Verhältnisse sind aber gute Schuhe mit Profil angebracht. Eure Kleidung sollte saisongerecht sein.

An Verpflegung für unterwegs ist ein heisses Getränk aus der Thermosflasche nicht zu verachten. Zudem als Zwischenverpflegung je nach Bedarf etwas zum Knabbern.

In Oey-Diemtigen werden wir für ein etwas spätes Mittagessen im Restaurant Hirschen Einkehr halten.

Für die Verpflegung haben wir mit dem Restaurant Kontakt aufgenommen.

Treffpunkt ist der Bahnhof Oey-Diemtigen an der Linie Spiez – Zweisimmen. Wir werden den Bus um 09.35 Uhr ab Oey-Diemtigen nehmen.

Abfahrtszeiten:

- ab Thun 09.01, direkt
- ab Zürich 07.32, Umsteigen in Bern*
- ab Basel 07.31, Umsteigen in Bern*

* In Bern umsteigen in den „Lötschberger“, Bern ab 08.39. **Achtung:** Der Zug wird in Spiez getrennt. Der **hintere Zugteil** fährt in Richtung Zweisimmen und damit auch nach Oey-Diemtigen. Bitte unbedingt Anschriften an den Wagen beachten.

Organisatorisches: Zwecks Reservation im Postauto und Orientierung des Restaurants sind wir auf eure Reservation bis zum **Samstag, 29. November 2014, 19.00 Uhr** angewiesen. Betreffend Essen stellt sich die Frage nach Vegi oder nicht Vegi. Es gibt je ein Menu zu je ca. CHF 26.00.

Chumm Bueb und lueg dis Ländli aa. Wir freuen uns.

Liebe Grüsse

Albert und Res

Verbindung mit Albert: 079 614 81 88, alsom@bluewin.ch

Verbindung mit Res: 079 516 91 41, mountaineerch@bluewin.ch

Silvester - Neujahr

Mittwoch, 31. Dez. 14 - Sonntag, 4. Jan. 15
(auch kürzerer Aufenthalt möglich)

am Bodensee:

Ferienhaus Wartburg, Mannenbach
(www.wartburg.ch)

Viele, viele 1er- und 2er-Zimmer.

Anmeldung erst nach dem nächsten
Versand im Dezember.

Komm doch auch!
Es lohnt sich!

Freundliche Grüsse

Heinz Rubin

Jahresbeitrag: 20.- mit Einzahlungsschein (1)

23. Silvestertreffen: Mi. 31.12.14 - So. 4.1.15
22 Teilnehmer

Ferienhaus Wartburg in Mannenbach
schön gelegenes Haus mit vielen 1er, 2er,
3er 4er - Zimmern,
oberhalb der Untersee (Bodensee)
(www.wartburg.ch).

Schlafzack und Hausschuhe mitnehmen
Bettwäsche kann für 6 Fr. gemietet werden.
(mit beschränkter Anzahl)

Gemeinsame Anreise über Kreuzlingen:
Zürich ab 14.37 (via Wülthet - Weinfelden)
Mannenbach an 16.09

(Anfahrt auch über Stein a. R. möglich)
ca. 20 Min. Fussmarsch zum Haus (Strasse)

Kosten: Da wir für eine Teilnehmerzahl v. 35
zahlen müssen, habe ich extra
hoch budgetiert und rechne
mit 20 bis 25 Teilnehmern.
Allfäll. Überschuss auf Konto
für Jubiläum 2016 - 25 Jahre.

4 Nächte + Essen + Putzen: 250.-

3 N.:	200.-
2 N.:	150.-
1 N.:	100.-

Wein nach Selbsteinschätzung
(1 Fl. = 10.- bis 15.- Fr.)

Am 31. Dez. kochen Daniel K. u. U. M. (2)
für uns.

Für die anderen Abende suche ich Köche
für einfache Mahlzeiten (auch Teile
davon möglich).

Falls sich zu wenig Köche melden,
können wir auch einmal auswärts
essen gehen ...

Jeden Tag gibt es ein spontanes
Hauptprogramm: Wanderung oder
Ausflug.

Individuelle Unternehmungen sind
immer möglich. Möglichkeiten gibt
es viele (evtl. Badehosen mitnehmen).

Anmeldung wenn möglich bis 12. Dez
an:

Heinz Rubin
Dufourstrasse 7
3600 Thun

Name(n): _____

- Anreise mit Gruppe
- indiv.
- mit Auto
- ganze Zeit / nur von _____ bis _____
- 1er 2er 3er 4er - Zi.
- wünsche Bettwäsche
- bringe Sekt mit
- für Wein zahle ich Fr.
- vegetarisch

Kochangebot:

- ganzes
Abendessen

Menü: _____

- Teilangebot
z. B.
Salat
Suppe
Hauptgang
Dessert

Teilnehmer 2014/15

BSA	Daniel Kammermann	G	} 520.-
B	- Urs Mühlethaler	G	
S	- Patrick Ehtal	G 31.-3.-	
	- Hansruedi Wettstein	G 31.-3.-	220.-
	- Heinz Rubin	G	
B	- Roland Epting	G	280.-
	- Ernst Schneider	G	+ 50.-
			300.-
A	- { Martin Schub	G	} 560.-
	- { Milton Berger	G	
SA	- { Peter Vetsch	31.-32.	260.-
	- { Hans Woodli	31.-3.	
B	- { Ruedi Schüpbach	G	} 590.-
B	- { Hans Gerd Monreal	G	
	- { Walter Maurer	31.-2.	180.-
A	- { Jürg Kägi	31.-2.	190.-
	- { Reto Dürler	1. 2.	
B	- Markus Vonlanthen	1.-4.	300.-
	- { René Lorétau	31.X.-3.	} 470.-
	- { Kurt Steffen	31.X.-3.	
B	- Michel Montandon	31.-3.	
	- Bruno Ledergerber	31.-3.	220.-
	- Philipp Erne	x 31.-3.	220.-
	- Beat Derendinger	x 31.-1.	120.-
	- Jürg Schaufelberger	31.-4.	250.-
B	- Franz Haas	- Res Prinz	- Luli, 120.-