



Sonntag 13 Jan. 2013

## Winterwanderung Sylvesterkläuse Urnäsch

Urnäsch Dorf-Osteregg-Blattendürren-Urnäsch

Gemütliche Wanderung zur schönen Osteregg Bergrestaurant zu einem Appenzeller-Fondue zu Fr 27 p.P..

Oder etwas anderes wer nicht gerne Fondue hat.

[www.skihausostegg.ch](http://www.skihausostegg.ch)

Wanderzeit: Insgesamt ca. 2 Std.30 Min.

Eine Wunderschöne Winterwanderung mit gemütlichem Essen.

Treff: BHF Urnäsch 10.37h /überprüfen Fahrplanwechsel

Wer 2 Tage machen möchte wie ich der kommt zu den Sylvesterkläusen am Samstag in Urnäsch , am Mittag richtung Tal (Schwägalp) Wandern.

Ab 18h kann in der Turnhalle ein Platz Reserviert werden beim Tourismus Büro Urnäsch mit Essen , und die Sylvesterkläuse werden auch da sein.

Ich habe auf meinen Namen schon Reserviert. Ev. angeben damit wir zusammen sitzen.

In den Restaurant ist alles ausgebucht.

Übernachten ist am besten in Appenzell selber da in Urnäsch alles ausgebucht ist.

Muss jeder selber Organisieren.

Bitte Anmelden bis 09 Jan unter [lacetsroses.schweiz@yahoo.de](mailto:lacetsroses.schweiz@yahoo.de) /0797566059

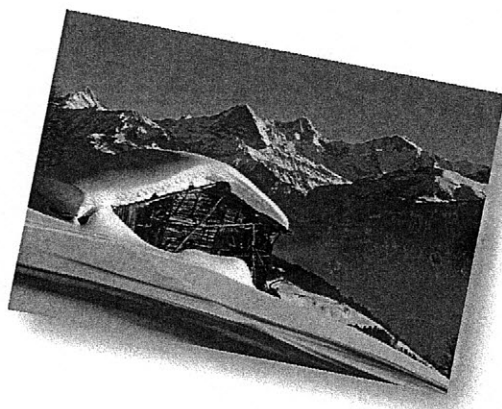
Komme am Sonntag/ mit Fondue/ Esse etwas anderes!



Freu mich auf euch es liebs Grüessli d Kurt

# Winterwanderung auf dem Beatenberg

## Sonntag, 17. Februar 2013



### Winterwanderweg Niederhorn–Hohwald–Waldegg

Einer der schönsten Winterwanderwege im Berner Oberland befindet sich auf dem Beatenberg, hoch über dem Thunersee. Von der Bergstation Niederhorn führt der rund 10 km lange Weg durch schöne Naturlandschaften hinunter nach Beatenberg-Waldegg. Die Route bietet bei gutem Wetter eine einmalige Aussicht auf die Berner Alpen mit Eiger, Mönch und Jungfrau sowie auf den Thunersee. Die Wanderung dauert 3 bis 3½ Stunden.

**Ausrüstung:** Wanderschuhe, warme Kleidung und evtl. Wanderstöcke (750 m Höhendifferenz: zwischendurch kurze, steile Abstiege).

**Verpflegung:** Auf dem Niederhorn hat es ein Bergrestaurant und in der Waldegg zwei oder drei Restaurants. Für zwischendurch ist die Mitnahme von Proviant empfehlenswert.

**An- und Rückreise:** Von Thun fährt der Bus in die Beatenbucht, danach geht es mit der Standseilbahn nach Beatenberg und von dort aus mit der Gondelbahn aufs Niederhorn. Für die Rückfahrt benutzen wir das Postauto von der Waldegg nach Interlaken. Anschliessend geht es mit der Bahn wieder ins Unterland zurück.

**Details:** Wir treffen uns in Thun beim Billethhäuschen der Busbetriebe STI, wo der Bus Nr. 21 um 9.32 abfährt. Die Züge von Bern kommen entweder 9.21 oder 9.24 an, so dass genügend Zeit zum Umsteigen bleibt (Angaben Stand Ende Oktober; obwohl nicht grosse Änderungen zu erwarten sind, bitte überprüfen, da Fahrplanwechsel im Dezember 2012). Nach der Ankunft in der Beatenbucht haben wir Anschluss auf den Beatenberg bzw. aufs Niederhorn. Das Postauto ab Waldegg fährt stündlich Richtung Interlaken, und dort haben wir Anschluss auf die Bahn.

**Hinweis:** Vermutlich wird für diese Winterwanderung ein vergünstigtes RailAway-Angebot erhältlich sein («Winterparadies Niederhorn»). Bitte am Bahnhof nachfragen.

So, nun hoffen wir auf tolles Winterwanderwetter!

Marcel

031 721 67 87

079 706 54 74

marcel.salzmann@postmail.ch

PS: Ein Grossteil des Winterwanderweges eignet sich auch zum Schlitteln. Schlitten können bei der Bergstation Niederhorn gemietet und danach im Hotel Regina in der Waldegg zurückgegeben werden. Falls also jemand lieber schlittelt als wandert, ist dies möglich...

**Bonjour et bienvenue à Fribourg pour la  
randonnée à traverser le vallon du Gotteron**

***Am Sonntag dem 10.März 2013***

**Besammlung: 11.00 Uhr am Treffpunkt  
beim Bahnhof in Freiburg.**

**Ausrüstung: Wandertenu, Regenschutz,  
gutes Schuhwerk, Verpflegung**

**Es handelt sich um eine einfache Wanderung.**

**In der Stadt Freiburg, (Ausgangs und Zielort) gibt  
es verschiedene Möglichkeiten um sich nach der  
Wanderung gemeinsam oder individuell  
genussreich und kulinarisch verwöhnen zu  
lassen.**

**Bei fragen zur Wanderung stehe ich gerne zur  
Verfügung.**

**Thomas Morgenthaler, 079 541 88 65**

**thmorgenthaler@hotmail.com**



## **Bärlauchpesto und Märchenwald** **Von Holderbank nach Egerkingen**

**Wann** Sonntag 28.4.2013  
**Treffpunkt** Holderbank, Post  
**Zeit** 10:38 Uhr  
**Tickets** Hin: Ab Wohnort nach Holderbank (SO), Post  
Zurück: Ab Egerkingen nach Wohnort  
**Leiter** Daniel Kammermann  
**Telefon** 078 697 64 11

Details (Fahrplan 2013 bitte selber überprüfen):

Abfahrt Bern	09:07 Uhr
Abfahrt Zürich	09:30 Uhr
Abfahrt Basel	09:31 Uhr
Abfahrt Oensingen	10:17 Uhr
Ankunft Holderbank	10:38 Uhr

Details: Siehe Link Solothurner Waldwanderungen

[http://www.so.ch/fileadmin/internet/vwd/vkfaa/pdf/Waldwanderungen/Roggen/LQ\\_K%2BB\\_WWSo08\\_Nr1\\_Leporello\\_Web.pdf](http://www.so.ch/fileadmin/internet/vwd/vkfaa/pdf/Waldwanderungen/Roggen/LQ_K%2BB_WWSo08_Nr1_Leporello_Web.pdf)

Wanderzeit ohne Pausen ca. 4 Stunden.

Picknick: Auf der Wiese!  
Kaffee und Dessert : Restaurant Tiefmatt oder Blüemlismatt

Die Wanderung findet bei jeder Witterung statt.

Ich freue mich auf Euch.

Liebe Grüsse Daniel

# Ins Land der grünen Fee

Sonntag 26. Mai 2013

Treffpunkt: Bahnhof Fleurier 9h 25  
Val de Travers Kt. Neuchâtel

Wir wandern nach: pte. Bayard  
Lac des Tailières  
arr. 12h Les Cottard ~~se~~  
ev. pic nique  
dep. 13h Les Cottard  
Creux de la neige  
arr. 15h La Citadelle  
arr. ga. 17h 15 Fleurier

Wanderung eher für zügige Wanderer

Wanderzeit ca 7 Std

Übernachten in Fleurier eher problematisch

In St. Sulpice eher möglich.

In Fleurier Einkaufsmöglichkeit am Nachmittag  
für Produits ruraux.

Auf der Wanderung habe ich viel zu erzählen  
über die Geschichte, Geologie und Absinth.

Ich habe die grüne Fee nicht gesehen,  
aber ihr Rauschen in den Bäumen gut  
gehört.

Peter Kaufmann  
Schaffhauser str. 4  
8212 Neuhausen

peter.kaufmann@shinter.net.ch  
052 672 64 08

## Lacets Roses: Tour auf das Sunnigrätli im Kt. Uri am 23. Juni 2013

Schöne Rundwanderung hoch oben im Urnerland oberhalb der Sonnenterrasse Arnisee mit Ausblicken ins Haupttal und in die Urner Hochalpen.

**Wann?** Sonntag 23. Juni 2013.

**Route?** Mit der Bahn via Arth-Goldau nach Erstfeld und mit dem Bus (Richtung Göschenen) bis Intschi. Von dort Seilbahn bis Arnisee (1370 müM); zu Fuss durch den steilen Bergwald auf ein Hochmoor und zur *Sunnigrat-Hütte* (1977 müM). Dann noch wenige Höhenmeter bis zur schönen Aussicht auf das Haupttal. Von dort erneut Anstieg zum *Langchälengrätli* (2095 müM) und dann steiler Abstieg ins Leitschachtal. Von dort zurück zur Bergstation der Seilbahn(en) und Talfahrt nach Intschi/Amsteg. Rückfahrt mit Bus und Bahn. [www.arnisee.ch](http://www.arnisee.ch)

**Schwierigkeit?** T3; Kondition: K2.

Klassifizierung: siehe [www.haz.ch](http://www.haz.ch) ; dort unter Outdoor --> Klassifizierung.  
ca. 8 km, ca. 750m Anstieg, ca. 750m Abstieg  
Reine Wanderzeit ca. 5 Std.

**Mittagessen?** Aus dem Rucksack. Einen Abschlusskaffee können wir dann am Arnisee nehmen

**Anfahrt?**

07:01 Zürich HB ab, ICN Richtung Lugano  
07:48 Arth-Goldau an  
07:53 Arth-Goldau ab  
08.23 Erstfeld an  
08.28 Erstfeld ab  
08.42 Intschi Seilbahn an

**Treffpunkt?** 08:25 Erstfeld, hinter Bahnhof(Bushalt),  
oder 08:42 bei der Talstation Luftseilbahn Intschi-Arnisee.

**Billette?** Wohnort – Intschi retour. Seilbahn: CHF 14.00(retour), Gruppen ab 10 Pers. CHF 11.00.

**Rückfahrt?** Seilbahn Arnisee/Intschi (*bei grossem Andrang Alternative Seilbahn Arnisee/Amsteg*). Mit Bus nach Erstfeld (Intschi ab ..09; Erstfeld an ..25) ; weiter mit Bahn; Erstfeld ab ..33 . Arth Goldau an ..06. Von dort fliessende Anschlüsse nach ZRH/BSL (ZRH ca 40 min; BSL ca. 1h40') *.Beachten*, wegen der kleinen Kapazität der Seilbahn (max. 8 Personen; 7 Min. Fahrt) bei grossem Andrang zeitliche Verzögerungen(siehe Alternative oben!). Daher Rückkehr zeitlich nicht genau planbar.

**Mitnehmen?** Gute, stabile Wanderschuhe, die über die Knöchel gehen. Sonnenbrille, Sonnen-, Regen- und Kälteschutz. Wanderstöcke können hilfreich sein

**Durchführung?** Die Tour wird nur bei schönem Wetter durchgeführt. Im Zweifelsfall beim Tourenleiter bis Freitagmittag 21.07.13 nachfragen (SMS!!!)

**Leitung?** Orlando Notter [orlandonotter@hotmail.com](mailto:orlandonotter@hotmail.com) . Notfall-Nummer: 078 691 25 35.

**Anmerkung:** Versicherung ist Sache der Teilnehmer. Der Organisator übernimmt keine Verantwortung für Unfälle oder sonstige Schäden der Teilnehmer. Jeder nimmt auf eigenes Risiko teil. *Es handelt sich um eine recht strenge Tour: Gute Kondition, Trittsicherheit und Schwindelfreiheit erforderlich*

Ich hoffe auf rege Teilnahme und freue mich auf euch!

Orlando

## WOCHENENDE AM 20./21. JULI 2013: SIEBENBRÜNNEN-IFFIGENALP- COL DU RAWIL-BARRAGE DE ZEUZIER

Zusammen mit HAZ-Outdoor und den Lacets Roses wollen wir diese 2-tägige Tour machen; für einen Tag gibt es zu viel Reiserei und Eile. Trotzdem besteht die Möglichkeit, nur am Sonntag 21. Juli mitzukommen; Kurt wird dies leiten, beide Gruppen treffen sich dann auf dem Rawilpass.

**REISE** : Zürich ab 07.32 ; Bern an 08.28; ab 08.39 (RE Lötschberger) ; Zweisimmen an 09.57 ; ab 10.03 ; Lenk an 10.21; ab 10.25 ; Simmenfälle an 10.35

**WANDERUNG:** Samstag: Simmenfälle(Höch Hus)(1104m) – Rezlibergli/Sibe Brünne(1403m) – Oberlaubhore(1999m) – Ritz(1739m) – Iffigenalp(1548m)  
Aufstieg ca. 900m ; Abstieg ca. 500 m ; Distanz ca. 11 km  
Gehzeit ca. 4 h

Sonntag : Iffigenalp(1584m) - Blattihütte(2027m) – Rawilseeleni(2490m)- Wildstrubelhütte(2789m)(Kaffeepause) - Rawilpasshöhe(2429m) – Plan des Roses (2367m) – Armeillon(2130m) – Lourantse(1815m) – Barrage Lac de Zeuzier(1779m).  
Aufstieg ca. 1200 HM ; Abstieg ca. 1000 HM ; Distanz 13km  
Gehzeit ca. 7-7½ h

**RÜCKREISE** : Barrage du Rawil dp 16.53(zuschlagpflichtig!) ; St.Romain(Ayent)ar 17.23; dp 17.28 ; Sion ar 17.54 ;dp 18.24 ; Viège ar 18.52 ;dp 18.57 ; Zürich an 20.58

**FAHRKARTEN:** Zürich HB – Lenk/Simmenfälle und zurück von Barrage du Rawil über Sion-Visp

**UNTERKUNFT:** BERGHAUS IFFIGENALP ([www.iffigenalp.ch](http://www.iffigenalp.ch) , Tel: 033 733 31 20)  
Dort sind für uns bis zum 15. Juni(!) 20 Betten in 1 bis 4 Bettzimmern freigehalten.  
Gemeinschaftsdusche. Preis mit Halbpension für Mehrbettzimmer CHF 76.00 ; für Einbettzimmer CHF 80.00. *Habe die Wirtin angehalten, Ein- und Zweibettzimmer vorrangig für Frauen zu reservieren!*

ANMELDUNG (BIS 15.JUNI) INDIVIDUELL UND UNTER ANGABE DES GRUPPENNAMENS(HAZ OUTDOOR ODER LACETS ROSES) DIREKT AN DIE WIRTIN!!  
Nach dem 15.Juni kann keine Garantie für freie Betten mehr gegeben werden.

**KONDITION UND SCHWIERIGKEIT:** Samstag: Schwierigkeitsgrad T2;  
Konditionsskala: K3 . Sonntag: Schwierigkeit T2 ; Kondition: K3 . *Siehe: [www.haz.ch](http://www.haz.ch) , dort unter HAZ Outdoor*

**PIC NIC:** für Samstag und Sonntag und Zwischenverpflegungen

**AUSRÜSTUNG:** solide Bergschuhe mit gutem Profil, Sonnen- , Regen- , und Wärmeschutz.  
Wanderstöcke von Vorteil

**ANMELDUNG:** bis 15.06.13 Für Unterkunft direkt an Berghaus Iffigenalp und gleichzeitig Mail an [orlandonotter@hotmail.com](mailto:orlandonotter@hotmail.com) mit Angabe Deiner Natel Nr. (für den Notfall)

**DURCHFÜHRUNG:** bis Do.18.07.13 erhalten die Angemeldeten per Mail eine Bestätigung über die Durchführung. Eine kostenlose Annulation der Schlafplätze ist bis 48 h vor der geplanten Ankunft möglich!

**VERSICHERUNG:** ist Sache der Teilnehmer. Der Organisator übernimmt keine Verantwortung

ORGANISATOR: Orlando Notter, Tel 052 232 54 90 ; Natel 078 691 25 35 ;  
orlandonotter@hotmail.com

Hoffe auf rege Teilnahme! Lieben Gruss und bis dann!

Orlando

---

### **Sonntag 21 Juli**

### **Gebirgswanderung: Iffigenalp-Rawilpass-Lac de Teuzier**

Liebe Wanderfreunde

Auf etlichen Wunsch mache ich gerne noch einmal den Rawilpass mit euch. Wir werden Orlando mit seinen Wanderern wahrscheinlich dann auf der Pass-Höhe treffen. Und dann gemeinsam zur Barrage Zeuzier Wandern.

Wichtig gutes Schuhwerk/Sonnencreme/Kopfbedeckung/Ev Gehstöcke.  
Zu Trinken und Pick-Nick!  
Wanderzeit ca 5 Std.

Treffp:10.00h Iffigenalp

Bern ab 07.39h Iffigenalp an 09.55h

Zürich ab 06.32h// oder ein Tag vorher und in Lenk oder so ...Übernachten!

Lac Teuzier/Barrage Rawyl ab 16.53h ! Anmeldung wegen Reservierung der Plätze im Postauto bis Donnerstag 18.07. unerlässlich

Nur bei guter Witterung!

Freu mich auf eine schöne Bergtour mit euch

Kurt

Infos: lacetroses.schweiz@yahoo.de

0797566059





## **Höhen-Gratwanderung Bannalp-Brunni/ Engelberg**

**Sonntag den 18 August 2013**

**Der Walenpfad gilt als eine der schönsten Höhenwanderung der Schweiz;  
Zu Recht! Wanderzeit ca. 4 Std.**

**[www.walenpfad.ch](http://www.walenpfad.ch)**

**Wir Wandern von Chrüzhütte-Brunnihütte-Ristis!**

**Von Oberrickenbach-Bannalp/Chrüzhütte/und Ristis-Engelberg nehmen wir die Gondelbahn. Es gibt ein Rundbillet.**

**Am Härzlisee kann am Schluss noch Wellness pour genossen werden.**

**Wichtig gute Schuhe Regenschutz Sonnencreme Kopfbedeckung und Picknic und zu Trinken sind ein muss.**

**Es kann Grilliert werden unterwegs.**

**Treff:Oberrickenbach Talstation Bannalp 09.50h**

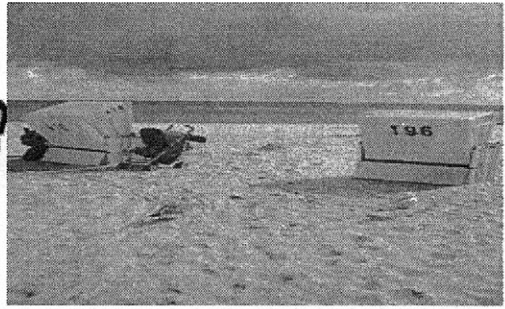
**Fahrplan überprüfen**

**Nur bei guter Witterung!**



**Infos; [lacetsroses.schweiz@yahoo.de](mailto:lacetsroses.schweiz@yahoo.de) / 079 7566059**

**Freu mich auf diese einmalige Wanderung mit euch! Kurt**



**Ferienwoche auf Sylt Westerland 31. Aug 2013 - 06/07 Sept. 2013**  
**im /www.haus-hallig.de/**

Liebe Wanderfreunde

Wir werden nun Zimmer/Frühstück im Haus Hallig in Westerland haben. Ich war auch schon dort und kann es wärmstens empfehlen.

Es wird eine Fahrrad- und Wanderwoche.

Einen Tag eine Wattwanderung von Amrum nach Föhr und diverse andere Angebote!

Näheres Programm folgt. Am Samstag und Donnerstag sicher ein gemeinsames Nachtessen

In Westerland gibt's auch ne Sauna und ein kleines schwules Nachtleben.

Ich würde mich freuen mit Dir/Euch die Insel zu erkunden.

Die Zimmer sind reserviert bis 4. Jan. 2013, danach nach Angebot und Nachfrage. Also wer auf sicher gehen will meldet sich bei mir bis 5. Jan. 2013 für die Reise an.

Konditionen: bis ende Mai 2013 kann jedes Zimmer ohne weiteres storniert werden. Nachher gilt: erste Nacht voller Preis und jede weitere 70 Prozent insofern das Zimmer nicht weiter vermietet werden kann.

Jeder schaut selber für eine Reise-, Kranken- und Unfallversicherung.

Der Organisator lehnt jede Haftung ab!

Kosten: Denke dass wir so mit FR.700.- bis 800.- rechnen müssen.

Hotel / Wattwanderung m. Führung und zwei Abendessen ohne Getränke sind im Preis inbegriffen. Ev. gibt es weitere Inklusive-Leistungen.

Anreise: wird durch die Teilnehmenden selbst organisiert:

z.B. Flug Air Berlin Zürich-Sylt oder Zug via Hamburg.

Wer möchte kann bis Sylt fliegen und dann ab Hamburg zurück und FR-SO noch Hamburg erkunden. Muss aber jeder selber organisieren. Am Freitag mit Zug von Westerland bis Hamburg. Ich werde das auch so machen.

# Anmeldung

Ich/Wir melden uns definitiv für die Reise an:

Ich/Wir nehmen teil vom Sa.31 Aug .bis Fr. 06 Sept.2013 .....  
Einzelzimmer...../ Doppelzimmer (teile das Zimmer mit) ..... .....

Ich/Wir nehmen teil vom Sa. 31 Aug. bis Sa. 07 Sept.2013  
Einzelzimmer...../ Doppelzimmer (teile das Zimmer mit) ..... .....

Name	Vorname	Adresse	Ort	Tel.	E-Mail Adresse
.....	.....	.....	.....	.....	.....
.....	.....	.....	.....	.....	.....
.....	.....	.....	.....	.....	.....
.....	.....	.....	.....	.....	.....
.....	.....	.....	.....	.....	.....
.....	.....	.....	.....	.....	.....
.....	.....	.....	.....	.....	.....

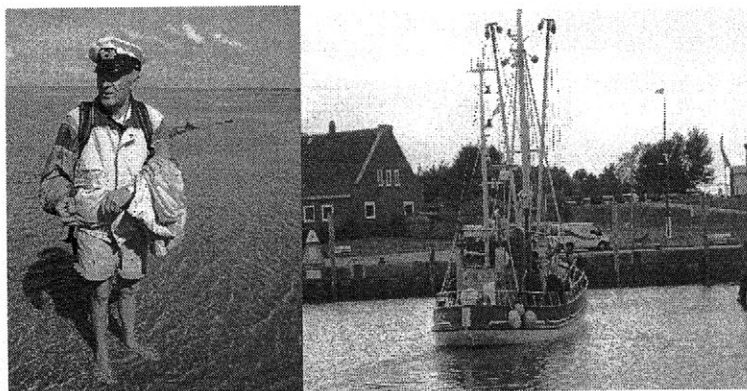
Ich habe die Konditionen gelesen und erkläre mich damit einverstanden:

Ort Datum Unterschrift

.....  
Bitte an Kurt Hofmann /Kehrgasse 9 /3018 Bern senden

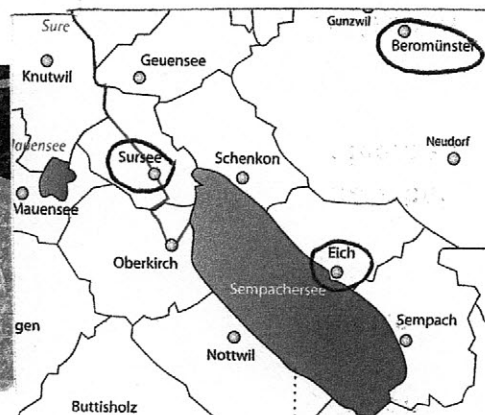
Ich freue mich auf eine schöne erholsame Ferienwoche mit Euch!

En liebe Gruess us Bärn d Kurt



Treffpunkt: 10.00h Beromünster – Post (bei jeder Witterung)

## Die Geschichtsträchtige



Erleben Sie eine ausgedehnte Wanderung mit spannenden Geschichten von gestern und heute.

**Fahrplan:**

ab Bern	08.00	ab Sursee mit Bus	09.33 – 09.58	an Beromünster- Post
ab Basel	08.17	ab Sursee mit Bus	09.33 – 09.58	„
ab Zürich	08.04	ab Luzern mit Bus	09.05 – 09.43	„
ab Luzern	09.05	mit Bus Nr.50 Seite KKL	an 09.43	„

Bitte beachten, dass im September zwischen Olten und Sursee wegen Unterhaltsarbeiten Züge durch Busse ersetzt werden. Ersatzfahrplan unter [www.sbb.ch](http://www.sbb.ch) konsultieren.

Unsere Wanderung beginnt unter kundiger Führung mit einem stündigen Rundgang durch das historische Städtchen, wo uns Ludwig Suter spannende Geschichten erzählt. Anschliessend wird an 7 Hörstationen entlang des Beromünster-Radioweges während 1 1/2 Stunden die bewegte Geschichte unseres LANDESENDERS erzählt und hörbar gemacht.

Die Picknick-Mittagsrast erfolgt am Ende des Radioweges an der Feuerstelle oder bei Regenwetter in der Besenbeiz „Tubakschür“.

Von 13.30 – 15.00 marschieren wir mehrheitlich ebenaus auf Feldwegen zum Zvieriplatz bei der Bauersfamilie Beat und Regina Bättig, wo uns ein vorbereitetes Plättli mit diversen Getränken nach Wahl erwartet.

Ab 16.20 nehmen wir das Schlussteilstück unter die Füsse und je nach Kondition lassen wir uns um 16.44 mit dem Bus ab Eich nach Sursee chauffieren oder pflegen den Fussmarsch auf dem Römerweg bis Sursee, wo wir in 70 Minuten ankommen werden. Von hier fahren halbstündlich Züge Richtung Norden oder Süden (Fahrplanauskünfte erhält Ihr vom Wanderleiter H.Woodtli 041-310 81 15/ 079-478 25 13 oder [hansamsonenberg@hispeed.ch](mailto:hansamsonenberg@hispeed.ch))

Viel Vergnügen auf historischen Wegen bis bald ich freue mich Euer Hans os Lozärn

Sonntag, 20. Oktober 2013

Leichte Herbstwanderung über  
den Thunersee:

Heiligenschwendi  $1,5^h$  Schwanden  $^{1h}$   
Sigriswil  $^{30'}$  (Gunten)

von Schwanden oder von Sigriswil (alle  $^{30'}$ )  
oder von Gunten fährt wieder ein  
Bus nach Thun.

bei ganz schlechtem Wetter von  
Heiligenschwendi direkt hinunter  
nach Oberhofen am Thunersee.

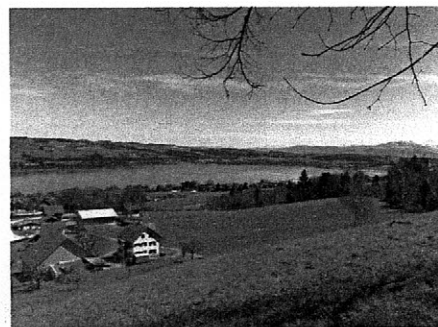
Treffpunkte: Thun Bus ab 10.04  
Heiligenschwendi an 10.30  
Reha

Zürich ab 8.32  
Basel ab 8.31  
Bern ab 9.34

Mittagessen aus dem Ruckrack  
oder erst spät in Sigriswil.

Wanderleitung: Heinz Rubin  
(078 756 97 77)

# Novemberwanderung im Luzerner Mittelland Sonntag, 10. Nov. 2013



Wir wandern von Nottwil am Sempachersee hinauf zum Kreuz mit prächtiger Aussicht. Weiter geht's zum Weiler Mittelarig und dann zur Kapelle St. Ottilien. Wir umrunden den kleinen Soppensee und gelangen nach Geiss. Die Wanderung endet in Menznau.

Wanderzeit: ca 5 Stunden

Abfahrt Zürich 08:04  
Ankunft Nottwil 09:22 umsteigen in Olten und Sursee

Abfahrt Bern 08:04  
Ankunft Nottwil 09:22 umsteigen in Olten und Sursee

## Rückfahrt

Abfahrt Menznau 16:04  
Ankunft Zürich 17:56 umsteigen in Luzern

Abfahrt Menznau 16:04  
Ankunft Bern 17:26 umsteigen in Wolhusen

Mitnehmen: Getränke und Picknick, dem Wetter angepasste Kleidung

Restaurant: Ochsen in Geiss

Wer die Speisekarte im Voraus studieren will, erkundige sich auf [www.ochsen-geiss.ch](http://www.ochsen-geiss.ch)

Kaffee wird serviert, der Kuchen dazu fehlte aber bei meiner Rekognoszierung.

Ich hoffe auf gutes Herbstwanderwetter und freu mich auf euch.

Liebe Grüsse

Guido

078 761 52 16

[guido.bitschnau@sunrise.ch](mailto:guido.bitschnau@sunrise.ch)

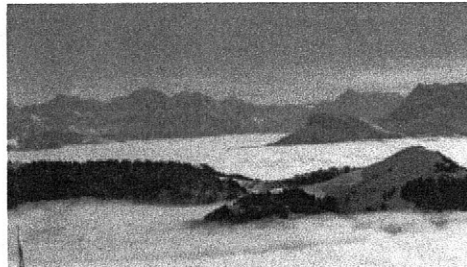
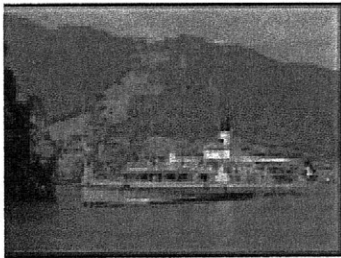


# Lacets roses-Wanderung vom **Sonntag, 8. Dezember 2013**

Leitung: Willy Furrer, Vitznau

**Motto:** Wir wandern an, auf und ... in der Rigi

**Treffpunkt:** 10.00 Uhr, Weggis Schiffstation



**Anreise:** Bern ab 8.00 (via Luzern, Schiff); Basel ab 8.04 (via Luzern, Schiff); Zürich ab 8.04 (via Rotkreuz - Bus Küssnacht-Weggis (oder via Luzern, Schiff). Fahrplan kontrollieren!

**Wanderung A** (bei schönem Wetter und passablen Schneeverhältnissen):  
Von der Schiffstation zur Gondelbahn (¼ h). Fahrt nach Rigi Kaltbad. Wanderung via Unterstetten – Glettialp nach Hinterbergen (ca. 2 h). Talfahrt mit Gondelbahn nach Vitznau (auch zu Fuss möglich, aber sehr steil, ca. 1 ¼ h). Mittagessen in der Festung (Fondue). Danach geführte Besichtigung der Festung (1- 1 ½ h). Wanderung nach Vitznau (½ h). Total ca. 3 h mit 100 m Auf- und 500 m Abstieg + Festungsrundgang.

**Wanderung B** (bei Schlechtwetter, Nebel auf Rigi oder zu viel Schnee):  
Wanderung dem See entlang und Aufstieg zu Festung Vitznau (1 ¾ h). Mittagessen (Fondue) in der Festung, anschl. Führung durch die Anlage, Kaffeepause und absteigende Wanderung via Campingplatz nach Vitznau (½ h). Total ca. 2 ¼ h mit 150 m Auf- und Abstieg + Festungsrundgang

**Rückreise:** Ab Vitznau 16.50 mit Schiff nach Luzern oder Bus nach Weggis-Küssnacht

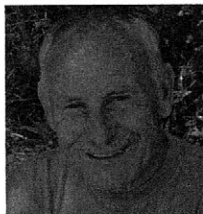
**Billette lösen** nach Weggis und zurück ab Vitznau. Die Billette Weggis-Kaltbad und Hinterbergen-Vitznau lösen wir vor Ort falls wir Variante A machen (ca. Fr. 19.-, mit GA Fr. 7.-)

**Festung:** Die früher geheime Anlage kann heute besucht werden (reduzierter Eintrittspreis Fr. 10.- da ich die Führung selber machen werde). Info: [www.festung-vitznau.ch](http://www.festung-vitznau.ch)

**Essen:** Käse-Fondue Fr. 22.-

**Anmeldung** bis **10. Dez. 2013** an [wanderwilly@sunrise.ch](mailto:wanderwilly@sunrise.ch) oder 041 397 00 36

Mit freundlichem Wandergruss



Willy Furrer, der Wanderwilly  
(mobil 079 453 11 05)

Jahresbeitrag: Fr. 20.- mit Einzahlungsschein

---

22. Silvesterfest: Di. 31. Dez.<sup>13</sup> - Do. 2. Jan.<sup>14</sup>  
27 Teilnehmer

Cucagna hostel (neben Hotel u. Coop)  
in Disentis, Bündner Oberland  
15 Min. v. Bahnhof, Klosterhöhe am  
(ganzer Haus für uns!) Dorfstrand

Schöne Zimmer, Hotelstandard,  
kein Schlafsack nötig! Hausschuhe mitnehmen.

Gemeinsame Anreise: Zürich ab 12.37  
über Chur D. an 15.11

Reise auch über Göschenen - Andermatt  
möglich (aber länger).

Kochen: 31. Daniel Kammermann  
1. Ruedi Schüpbach (Hauptgang)  
und andere.

Kosten: Unterkunft, Essen, Putzen: Fr. 200.-  
+ Wein 0 - ? Fr.  
(nach eigenem Ermessen)  
zahlen mit ES

Anmeldung bis 15. Dez. an:

Heinz Rubin  
Dufourstrasse 7  
3600 Thun

---

Name(n):

- Anreise mit Gruppe
- indiv.
- mit Auto
- 2er-Zi. (evtl.) mit . . .
- Mehrbettzi
- 1er-Zi. (für "begründete Fälle")
- bringe Lebt mit
- trinke Wein u. zahle . . . . Fr.
- vegetarisch