

Jahresbeitrag 2012 20.- (Einzahlungsschein) ^{29 Teilnehmer}

20. Silvestertreffen 30. 12. 11 - 2. 1. 12

Einsiedeln, Jugendhaus 3 (!), SJBZ
Lincolnweg 23

Bus 553 v. Bahnhof bis
Friedhof (!)

Besammlung: Bahnhof Einsiedeln

30. 12. 11 15. 27 Uhr

(Zürich ab 14. 38)

Gepäck mit Autos

Wir zu Fuss od. mit Bus.

Individuelle Anreise natürlich
möglich, auch erst am 31. 12.

Abreise: 2. 1. am Vormittag.

Schlafsack / Hausschuhe mitzubringen.

Das Haus hat 13 2-6 Bett-Zimmer.
keine Einzelzimmer im Haus.

Eine einfache Küche ohne Abwasch-
maschine - Helfer erwünscht!
Markus und Daniel mit Helfern
werden köstliche Nachessen
zubereiten.

Damit alle Wünsche erfüllt werden
können, habe ich im Hotel Sonne beim
Kloster (ca. 20 Min. Fußmarsch) zusätzliche
1er- und 2er-Zimmer mit dem
üblichen Komfort reserviert.

So könnt ihr auswählen:
übernachten im Haus mit Schlafsack
oder im Hotel unter der Decke.

Ankreuzen: Ohne Gegenbericht heißt
O.K.

Kosten Totalbetrag (Essen, Zimmer, Putzen, usw.)
ohne Wein

	2 Nächte	3 Nächte
im Haus	150.-	200.-
im Hotel 2er	210.-	280.-
im Hotel 1er	250.- 235.-	350.- 320.-

+ Wein Selbsteinschätzung
(1 Flasche kostet ungefähr 10.-)

Einzahlen mit ES.
Anmeldung bis 8. Dez. an

Heinz Rubin
Dufourstrasse 7
3600 Thun

Wo wir schon feierten:

1. 92/93	Wilderswil BE	11. 02/03	Steffelalp BE
2. 93/94	Andwil SG	12. 03/04	Mathon GR
3. 94/95	Biglen BE	13. 04/05	Vispeterminen VS
4. 95/96	Charmont NE	14. 05/06	Weggis LU
5. 96/97	Steffisberg BE	15. 06/07	St. Ursanne JU
6. 97/98	Platta GR	16. 07/08	Abländschen BE
7. 98/99	Lajoux JU	17. 08/09	Vispeterminen VS
8. 99/00	Palagnedra TI	18. 09/10	Weggis LU
9. 00/01	Biglen BE	19. 10/11	Gärsbrunnen SO
10. 01/02	Steffisberg BE	20. 11/12	Einriedeln SZ

Anmeldung

Name(n):

- Ankunft 15.27; 30.12.
- Ankunft indiv. am ...
- mit Auto
- mit Sekt
- vegetarisch
- im Haus 3-ber-Zi.
- im Haus 2er-Zi. mit
- Hotel 2er-Zi. mit
- Hotel 1er-Zi.

Musikangebot:



www.lacetsroses.ch

Pink-Cross Schweiz

Sonntag den 22 Jan.2012

Winter-Fondue-Wellnes-Wandern Charmey(FR)

Hallo Zusammen

Unser Januar Programm führt uns nach dem schönen Charmey ins Greyzerland.

Wir werden uns bei der Postautostation Charmey Post um 12.15h treffen .Verbindung bitte überprüfen.

Wer Wandern möchte kann eine Winterwanderung machen(siehe Anhang).Es kann sich gerne ein Grüppchen bilden bei der Postauto-Haltestelle.

Ich werde mich mit den anderen in dem Thermal-Bad von Charmey vergnügen.(Bains de la Gruyere).

Eintritt: 3 Std, Fr.24.-

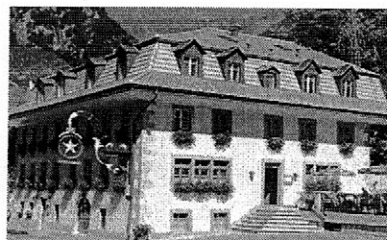
Ab 15h treffen wir uns gemeinsam zum Apéro,

und um 15.30h ist Fondue Essen im Restaurant de l'Etoile in Charmey zusammen mit Pink-Cross-Schweiz angesagt.

Preis: wird bekannt gegeben, da der Besitzer wechselt.

Anmelden bis 2 Tage vorher : Ig freumi uf Euch!

Kurt Hofmann / lacetsroses.schweiz@yahoo.de/ 079 7566059





Lacets Roses, Sonntag 26-FEB-2012, Wandern im Schnee !

Wir wandern im Berner Oberland, je nach Schnee-Lage Plan A oder B oder C

Bitte mitnehmen : SONNENSCHUTZ, SONNENBRILLE, CREME; denn wir hoffen auf gutes Wetter! Feste Wanderschuhe.
Die Wanderung findet BEI JEDEM WETTER statt (d.h. bitte sogar auch mit Regenschutz...), auf viel begangenen Wegen im Schnee.

VERPFLEGUNG :

Je nach Schnee-Verhaeltnissen sind Beizen evtl geschlossen. Bitte nimm zur Sicherheit etwas Zwischenverpflegung mit fuer den Fall, dass wider Erwarten unser Zmittag in einer Beiz im letzten Moment unmoeglich waere

BAHN-BILLET HIN und RETOUR fuer INTERLAKEN-OST

Fahrplaene sind noch vom Sommer 2011; **bitte kontrolliere auf evtl. Aenderungen**

08:01 ab BASEL---ohne umsteigen in Bern sitzen bleiben----- 09:04 ab BERN Ankunft 09:57

07:45 ab LAUSANNE->Bern an 08:56----->Bern umsteig.ab 09:04

07:30 ab LUZERN --->OLTEN umsteig.ab 08:29--->Bern umsteig.ab 09:04

08:02 ab ZUERICH->>Bern an 08:58----->RASCH umsteig.ab 09:04

Plan A : Wanderung von Gruetschalp nach Muerren

Bei Abgabe dieser Einladung konnten wir nicht wissen, wie die Schnee-Verhaeltnisse sein werden und ob wir weitere Billets brauchen. Wir klaeren das ein paar Tage vorher. Falls Plan A moeglich, dann gehen wir **alle zusammen zuerst zum Billet-Schalter** und loesen die weiteren Billets

HINFAHRT : Interlaken-Ost bis Gruetschalp

RETOUR : Muerren bis Interlaken-Ost

Preis mit Halbtax circa CHF 20.-; GA ist gueltig, braucht kein Billet.

Gleichmaessige Steigung circa 150 Hoehenmeter, Zmittag vorgesehen in Winteregg etwa 1 Std nach Abmarsch.

Rueckfahrt ab Muerren Seilbahn, ab Stechelberg Bus, ab Lauterbrunnen Bahn.

Plan B : Wanderung von Interlaken-Ost am See entlang

Falls fuer Plan A zu viel Schnee gemeldet waere, dann brauchen wir keine weiteren Billets. Wir wandern von Interlaken-Ost rechts ueber Aare-Bruecke, auf Nordseite der Aare nach Unterseen (auf Wunsch Kafi im Baeren), weiter entlang der Aare bis zum See (rechts Burgruine Weissenau), am See entlang (Vogelschutzgebiet) nach Neuhaus (Zmittag, falls uns nicht eine Hochzeit zuvor kommt; dann halt Essen aus Rucksack). Weiter entlang dem Lombach, bitte nur auf dem Weg unten direkt am Wasser (nicht auf oberem Weg auf dem Damm; denn dieser fuehrt bald mal ins Gjaett) Nach ca. 2 km rechts in den Wald, dann nach Unterseen entweder weitere 1.3 km zu Fuss laengs Strasse oder Bus xx:44 - Abschiedstrunk in Unterseen im Baeren
Vom Baeren circa 500 meter bis zum Bhf Interlaken-West.

Plan C : Marsch nach Unterseen und Essen im Baeren

Falls auch im Tal der Schnee so hoch laege, dass wir schon an der Aare kaum durchkommen, dann kaempfen wir uns durch bis Unterseen und essen Zmittag im Baeren.

Rueckfahrt

Interlaken OST ab xx:00 WEST ab xx:05 ----- BERN an xx:52 ---> BASEL xx:57

GERADE Stunden :

Interlaken OST ab xx:30 WEST ab xx:35 ----- BERN an xx:23 ---> BASEL xx:32

UNgerade Stunden :

Interlaken OST ab xx:29 WEST ab xx:34 umsteig.SPIEZ BERN an xx:23

ab BERN -> LAUSANNE ab xx:04 und xx:34

ab BERN -> LUZERN ab xx:00 via Zofingen - ab xx:36 via Langnau

ab BERN -> ZUERICH ab xx:02 und xx:32

Franz

Martin

076-2422008

079-7459410

SICHERHEIT :

Fuer kleine Schaeden hat Franz Merfen & Pflaster

Bei evtl Unfall bitte RUHE bewahren,

Notruf Sanitaet 144

Notruf REGA 1414



Pfynwald

Leuk (Susten) via Siders nach Salgesch

Wann Sonntag 25.3.2012
Treffpunkt Leuk, Bahnhof
Zeit 10:30 Uhr Achtung Sommerzeit
Tickets Ab Wohnort nach Leuk
Ab Salgesch nach Wohnort
Leiter Daniel Kammermann
Telefon 078 697 64 11

Details:

Abfahrt Basel 08:01 Uhr
Abfahrt Zürich 08:02 Uhr
Abfahrt Bern 09:07 Uhr
Abfahrt Visp **10:10 Uhr** nicht Zug 10:07 Uhr nehmen!
Ankunft Leuk 10:25 Uhr

Wanderzeit ohne Pausen ca. 3 Stunden 45 Min.
Picknick auf der Wiese!

Rückfahrt ab Salgesch xx:25 Uhr

Die Wanderung findet bei jeder Witterung statt.

Ich freue mich auf Euch.

Liebe Grüsse Daniel



Hüttenzauber an den Pilatushängen / Hausberg von Luzern

Fahrplan: (bitte überprüfen da beim Versand die neuen Zeiten noch unbekannt)

ab Zürich	08.04h	ab Bern	08.00h	ab Basel	08.03h
an Luzern	08.49h	an Luzern	09.00h	an Luzern	09.05h
ab Luzern mit PTT	09.10h	an Eigental-Kurhaus	09.40h		

Ausser den Teilnehmern aus Basel treffen wir uns um 09.00h beim Torbogen vor dem Luzernerbahnhof und laufen dann direkt zur PTT- Busstation ca. 2 Min. rechterhand entfernt)

Diese Wanderung findet **bei jeder Witterung statt** (Route wird ev. wettermässig angepasst)..

Programm: auf Wunsch im Eigental halbstündiger Kafihalt - dann Marsch via „Chraiegütsch“ - **Rosshütte** - Berghaus Dorschnei – Gibelegg bis **Ricketschwändihütte**, wo wir nach 1 ½ Std. die Mittagsrast einbauen
Unmittelbar in der Nähe liegt eine Feuerstelle –Verpflegung aus dem Rucksack oder sich vom Hüttenwart kulinarisch verwöhnen lassen.

Ab 13.30h Weitermarsch via Krienseregg zum Kafihalt in der **Schlimgrüeblihütte** mit halbstündigem Aufenthalt.

Nach einem leichten Abstieg auf Feld- und Waldwegen erreichen wir um 15.30h unser Tagesziel die „**Fischerhüslihütte**“, wo **alle zum offerierten Zvieriplättli** eingeladen sind.

17.00h halbstündiger Rückmarsch nach Kriens mit Busfahrt alle 6 Minuten nach HB Luzern, sodass spätestens 18.00h sämtliche Züge in alle Richtungen erreicht werden.

Für Rückfragen bitte den Wanderleiter Hans Woodtli (041 – 310 81 15
079 - 478 25 13) kontaktieren.

Ich freue mich, Euch zahlreich in der Zentralschweiz empfangen zu dürfen.

www.Lacetsroses.ch

Sonntag 06 Mai

Mont Sujet-Skulpturenweg und Osterglocken

**Unsere Mai Wanderung führt uns auf den Spitzberg
(Mont Sujet)**

**Wir treffen uns um 12.19h Lampoing Village
(Postautohaltestelle, Fahrplan überprüfen).**

**Von dort Wandern wir entlang dem Skulpturenweg
auf den Mont Sujet. 570 Höhenmeter aufwärts.**

Nach ca. 2 Std. werden wir oben eintreffen.

**Es besteht die Möglichkeit zu Grillieren und Pick-
nic. Wer will kann im Rest.Bergerie du Bas noch ein
Kaffee Trinken und die einzigartige Aussicht auf 3
Seen/ Jura/ und Alpen geniessen.**

**Auch wilde Osterglocken Mannsknabenkreuter
Schlüsselblumen etc.**

**So 15.30h gehen wir ca.400 Höhenmeter abwärts
c.1 Std. 30 min. nach Pres d Orvin Bellevue.**

**Der Bus (Fahrplann überprüfen) fährt um
17.21h.nach Biel.**

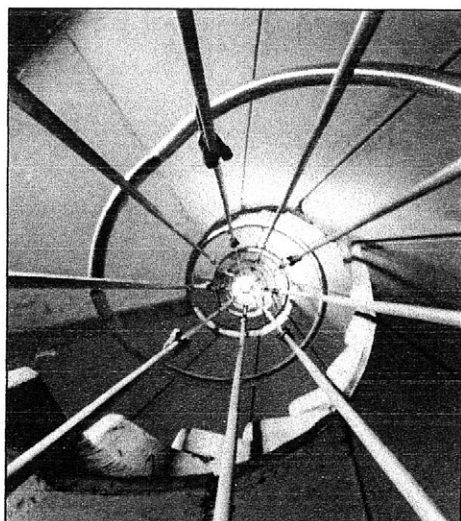
Bei Regen findet die Wanderung nicht statt!

Infos: Kurt 0797566059 /

www.lacetsroses.schweiz@yahoo.de



Auf den Spuren des Gaunerkönigs Bernhard Matter im Seetal



Wanderung mit Lacets Roses am 17. Juni 2012*

Das letzte Mal war's in Obwalden auf den Spuren von Bruder Klaus. Diesmal führt uns eine leichte Wanderung zum Sommeranfang in die Region Lenzburg, Seetal. Der Weg führt uns über den Richtplatz, wo der Gaunerkönig Bernhard Matter geköpft wurde, weiter auf den Staufberg, wo vor drei Jahren sein Leben im Freilichttheater erzählt wurde, zum Aussichtsturm Esterliturm (48 m), wo wir picknicken können. Gestärkt geht's zum nächsten Aussichtspunkt, dem Bio-Restaurant Eichberg, wo bei Kaffee und Kuchen die tolle Aussicht auf das Seetal und die Alpen als Kulissen dienen. Die letzte Etappe führt über das Schloss Hallwyl zum Bahnhof Boniswil.

Für Interessierte gibt's ein paar wohl dosierte Erläuterungen von Werner. Der Weg führt auf Spazierwegen leicht rauf und runter. Richtet Euch bitte selber auf das Frühsommerwetter ein.

Schaut vor der Wanderung noch auf die Homepage lacetsroses.ch, wo allenfalls die letzten Infos nachzulesen sind.

* (Verschiebungsdatum bei Regenwetter 24. Juni.)
Info 062 892 05 09, o@ocolere.ch (Otto Kohler)

Wir freuen uns auf eine sonnige Wanderung.

Werner & Otto

Verbindungen: (Fahrplan 2011!)

Zürich	ab 10:08	> Lenzburg	an 10:27
Bern	ab 9:36	> Lenzburg	an 10:23 (> in Aarau)
Luzern	ab 9:35	> Lenzburg	an 10:20 (> in Rotkreuz)

Treffpunkt: Bahnhof Lenzburg 10:30

Retour:

Boniswil ab 16:04 > Lenzburg an 16:19 (jede Stunde)

Boniswil ab 15:51 > Luzern an 16:58 (direkt/jede Stunde)

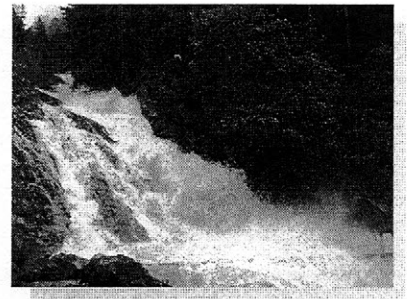
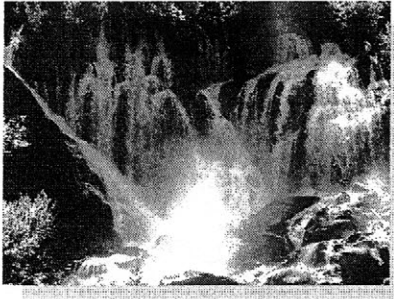


Abwechslungsreiche Sommer-Bergtour im Berner Oberland

www.lacetsroses.ch

Sonntag 08 Juli 2012

**Iffigenalp (1584 m) - Alp Ritz - Oberlaubhorn (1999 m) - Langermatte -
Siebenbrünnen (1405 m) - Gletschermühle - Oberried - Simmenfälle (1100 m)**



Der Bus bringt uns vom Bahnhof Lenk i.S. auf schmaler Strasse bis Iffigenalp. Weiter geht's jetzt zu Fuss stetig steigend zur Alp Ritz, mit Gelegenheit, bei netten Alpleuten guten Berg- und Geisskäse zu kaufen.

Von der Hochebene der Langermatte machen wir einen kurzen steilen Abstecher auf's Oberlaubhorn und geniessen die tolle Rundschau.

Der anschliessende Abstieg führt uns zur Simmenquelle, den interessanten Siebenbrünnen, die direkt aus einer Felsspalte sprudeln. Die junge Simme begleitet uns auf unserem weiteren Weg immer wieder.

Bei den Simmenfällen lassen wir die Wanderung im Restaurant mit schöner Gartenterrasse ausklingen. Das Postauto bringt uns zurück zum Bahnhof Lenk.

Wanderzeit ca. 4 Std.

Aufstieg ca. 500, Abstieg ca. 900 Höhenmeter

**Treff: BHF Lenk im Simmental. Bus Richtung Iffigenalp, Lenk BHF ab 10.28h
(Platz für uns reserviert). Zug ab Bern: 08.39 h**

Verpflegung: Pic-Nic. Gutes Schuhwerk und Sonnencreme nicht vergessen.

Die Wanderung findet nur bei guter Witterung statt!

Infos: lacetsroses.schweiz@yahoo.de

Kurt 079 756 60 59

Wir freuen uns auf eine schöne Bergwanderung!

Kurt und Ruedi

Rund um den Ägerisee

Wanderung nur bei schönem Wetter!

Sonntag, 29. Juli 2012

Treffpunkt: Bahnhof Unterägeri (Bus) um 10:05 Uhr
Zürich ab 09:00 Uhr / Bern ab 08:02 / Basel ab 08:07

Vom Bahnhof Unterägeri gehen wir zum See und beginnen unsere Rundwanderung um den Ägerisee. Unterwegs nehmen wir das pic-nic ein; Wasserratten können schon einen ersten „Schwumm“ machen. Weiter geht es via Morgarten am Schlachtendenkmal (anno 1315) vorbei bis wir Oberägeri erreichen. Dort machen wir Halt im Sommer- und Seehaus der Familie des Organisationsleiters: es besteht die Möglichkeit zum Baden im See und zum Rudern (Kajak). Auch gibt es ein kleines „Zvieri“. Rückreise individuell; der Bahnhof Oberägeri (Bus) ist vom Haus in rund 7 Gehminuten zu erreichen.

Reine Wanderzeit: Rund 3 1/2 Stunden.

Anforderung: Einfache Wanderung ohne Steigung.

Besonderes: Bitte Badehose, Badetuch, Sonnenschutz und Kopfbedeckung mitnehmen.

Verpflegung: Aus dem Rucksack.

Rückfahrt: Ab Bahnhof Oberägeri (Bus) via Zug (jeweils XX.20 h und XX.50 h ab Bahnhof Oberägeri mit Anschlusszügen in Zug).

Für Auskünfte: Reto Dürler, NATEL 076-433'70'46.

Lasse Ros in Davos

Wanderwochenende von Lacets Roses vom 17.-19. August 2012

Treffpunkt: Hotel Bünda Museumstrasse 4, 7260 Davos-Dorf

Tel. 081 417 18 19 E-Mail: info@buendadavos.ch / www.buendadavos.ch

Am Freitagabend den 17.08.2012 ca. 19.00 treffen wir uns nach Zimmerbezug zum Nachtessen. Jeder entscheidet selber ob er schon ab Freitag Abend Halbpension nimmt (4-Gang Menü) oder nur etwas Kleines oder schon unterwegs gegessen hat.

Entsprechend wäre für Freitag/Samstag nur Zimmer m. Frühstück zu buchen=minus ca. 34.-Fr.

Samstag 18.08.2012 werden wir nach gemeinsamem Frühstück die erste grössere Bergwanderung machen. Bei gutem Wetter, steigen wir auf den leichtesten 3000er in der Region Davos, das Flüela Schwarzhorn (3146m) ca. 4,5-5 Std und 850 Höhenmeter. Wir fahren von Davos Dorf um 8.55 Uhr mit dem Postauto zum Flüela-Pass (Haltestelle Schwarzhorn) und dann weiter zu Fuss zur Schwarzhorn-Terrasse mit kleinen Bergseen (ca. 2500m), Wildbach, Felsplatten zum sonnen, baden und essen für die, die nicht bis zum Gipfel wollen (Minimalisten). Alle ändern, Berggeissen und Steinböcke, spazieren, wandern, steigen hinauf im Schweisse ihres Angesichts um die atemberaubende Rund-sicht auf die Silvretta im Osten, die Bernina-Gruppe im Süden und die Berner-Alpen im Westen zuzugewinnen. Nach dem Abstieg Treff mit den Zurückgebliebenen, Rück-marsch zum Ausgangsort, und um 16.30 Uhr Rückfahrt mit dem Postauto nach Davos Dorf und von dort mit dem Ortsbus (Gästekarte) oder zu Fuss zum Hotel oder shopen In Davos (Picknick für Sonntag) besorgen. Wer Lust hat kann die hoteleigene Sauna oder Dampfbad benutzen. Beim 4-Gängigen Abendessen können sich die Minimalisten den Bauch voll schlagen und die Berggeissen und Steinböcke sich von den Strapazen erholen und den Tag gemütlich ausklingen lassen.

Sonntag 19.8.2012 nach dem hoffentlich feinen Frühstücksbuffet haben wir diverse Möglichkeiten natürlich immer unter Berücksichtigung des Wetters. Wir würden mit der Luftseilbahn aufs Jakobshorn (2590m) fahren (Fahrt ist in der Gästekarte inbegriffen). Von dort via Jatzhorn (2682m), Rossboden, Witihürel, Tällifurgga nach Sertig Dörfli (1861m) absteigen (ca. 3,5h). Nach einem leckeren Heidelbeeruchen mit oder ohne Schlagrahm, fahren wir mit dem Trotinet (Miete ca. Fr.14.--) nach Davos Frauenkirch und von dort mit dem Gratisbus bis fast vors Hotel (Haltestelle Dischmastrasse). Wers lieber konventionell will, fährt mit dem Postauto (kostet auch extra) nach Davos Platz, und von dort mit dem Gratisortsbus bis Dischma-Kreuzung, und zurück ins Hotel. Wir holen dort unser Gepäck, falls wir es nicht schon am Morgen beim Bahnhof Davos Platz eingestellt haben. Ja – und dann heisst es bald wieder Abschied nehmen. Ich denke wir werden spätestens um 15.00 Uhr retour sein, sodass für die Heimfahrt noch genügend Zeit bleibt oder sogar noch ein gemeinsames Zvieri drin liegt. Das kann dann jeder selber entscheiden.

Die beiden Wanderungen sind nicht fix festgelegt, bei schlechtem Wetter würden weniger exponierte Wanderungen in unteren Höhenlagen gemacht.

Mitnehmen: Für 2 Tage Mittagessen und Getränke (kann auch in Davos am Samstagabend eingekauft werden für Sonntag). Regenschutz, Regenschirm, Sonnenschutz, Sonnenbrille, hohe Bergwanderschuhe, sowie mittlere bis gute Kondition, GA und Halbtax sind von Vorteil. Wer mit dem Auto kommt kann dieses auf dem Parkplatz der Parsennbahn

gratis parkieren.

Anmeldung: Für die 2 mal Uebernachtung mit 1 oder 2 mal Halbpension, direkt beim Hotel Bünda
Siehe oben, bis zum 17.07.2012

Das Hotel hat unter dem Namen „Wandergruppe-LR“ ca. 20 Betten unterschiedlicher
Kategorie reserviert zum Preis von Fr.125.-/Tag incl. Frühstücksbuffet, Halbpension, be-
nutzung des Wellnessbereichs und der Gästekarte für gratis Bus und Bergbahnen.

Anmeldung für die Teilnahme: Per E-Mail b_kipfer@gmx.ch oder Tel: 052 203 73 16 (Vormittags)
oder SMS an Tel. 076 377 00 99. Nähere Auskünfte erteilt gerne Bernhard Kipfer
Im Gässli 1
8405 Winterthur

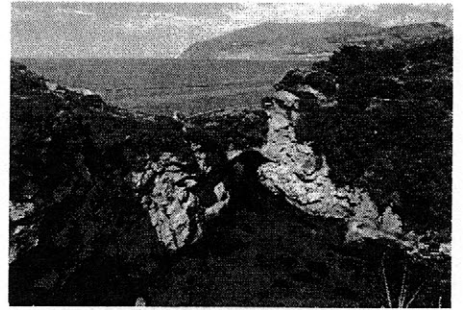
Hier noch ein paar Infos für die An-und Abreise mit Zug, bzw. Bus:

Zürich ab	16:37	17:37	18:37	19:37	20:37
Landquart an	17:41	18:41	19:41	20:41	21:41
Landquart ab	17:47	18:47	19:47	20:47....21:47	
Klosters-Platz an	---	---	20:28	21:28	22:28
Klosters-Platz ab mit Bus	---	---	20:30	21:30	22:30
Davos Dorf an	18:50	19:50	20:51	21:51	22:51
Davos Platz ab	15:02	16:02	17:02	18:02	
Landquart an	16:13	17:13	18:13	19:13	
Landquart ab	16:19	17:19	18:19	19:19	
Zürich an	17:23	18:23	19:23	20:23	

Ich hoffe ich habe euch etwas glustig gemacht für dieses Wochenende in höheren Lagen. Davos ist
bekanntlich die höchst gelegene Stadt in den Alpen, nicht wirklich schön, dafür praktisch mit guter
Infrastruktur. Aber die Umgebung von der wir einiges sehen und erleben werden ist traumhaft!

Ich freue mich jetzt schon euch die Region Davos, hoffentlich bei optimalem Wetter, etwas näher zu
bringen, zumal ich seit ein paar Jahren schon über 50 Wanderungen dort erleben und zum Teil auch
leiten durfte.

Bernhard Kipfer



Wanderwoche in Sorrento (Golf von Neapel) 1. - 8. September 2012

Liebe Wanderfreunde

Es ist soweit, hier ist die verbindliche Anmeldung für unsere Wanderwoche im nächsten Jahr.

Das Programm

1 Tag schöner Gay Strand, Sorrento. Italos zum Geniessen pur...
ca. 20 Min. zu Fuss vom Hotel

2x Tageswanderungen mittleren Anspruchs (Monti Latari, Sorrentinische Halbinseln)

1 Tag Archäologie (evtl. Paestum) mit kundiger Führung

1 Tag gemischt Wandern/Kultur/Archäologie

1 Tag (oder individuell auch mehr) zur freien Verfügung

Derzeit ist die Lage in Süditalien etwas schwieriger als auch schon: Budgetkürzungen des Staates führen dazu, dass plötzlich Verkehrsmittel gestrichen und archäologische Stätten geschlossen werden. Die Italiener sind jedoch die grössten Improvisationskünstler Europas und finden immer wieder eine gute Lösung. Für uns heisst dies, dass wir laufend die Lage beobachten werden (gute Referenz durch Tommaso Wenner aus Bacoli) und allenfalls das Programm den neuen Gegebenheiten anpassen. Wir bitten um eure Flexibilität, so wird die Reise bestimmt ein Erfolg!

Preis ca. 700 Euro pro Person

Die Entwicklung des Wechselkurses ist ungewiss und in Italien wird im Moment alles teurer. Bei einem Fixpreis in CHF müssten deshalb zu viele Reserven einberechnet werden.

Im Preis inbegriffen:

- Alle geführten Aktivitäten
- Reservierte Unterkunft: Casale Antonietta Sorrento, inkl. Frühstücksbuffet
www.casaleantonietta.com so fühlt „Mann“ sich wohl. Normal im Doppelzimmer, auf speziellen Wunsch im Einzelzimmer und – wer’s erträgt oder gerne so hat ;-) – auch im 3- oder 4-Bettzimmer
- Zwei gemeinsame Abendessen gemeinsam
- Ausflüge: ÖV, Schiff oder Reisebus; Eintritte

Im Preis nicht inbegriffen:

- Hin und Rückreise: Diese erfolgt individuell (Flug Easy-Jet ab Basel/Air Berlin ab ZRH / Bahn: gute Tagesverbindungen Schweiz-Neapel)
- Restliche Mahlzeiten
- Trinkgelder
- Annulationskostenversicherung, Schutzbrief, weitere Versicherungen

Anmeldung und Zahlungsmodus

Die Anmeldung erfolgt mit dem beiliegenden Anmeldeformular. Sie zählt erst als verbindlich, wenn deine Anzahlung auf dem Reisekonto der Valiant Bank verbucht ist! Die Teilnehmerzahl ist auf 20 limitiert – es gilt das Motto „First serves – first comes!“ ;-)

Mit deinem Einverständnis setzen wir dich auf die Warteliste, falls du die Nummer 21 oder später bist.

Anzahlung von 500 CHF auf das folgende Bankkonto:

Urs Mühlethaler, Burgersriedstrasse 11, 2555 Brügg BE Valiant, Postfach, 3011 Bern, IBAN CH37 0630 0016 9809 8280 4
--

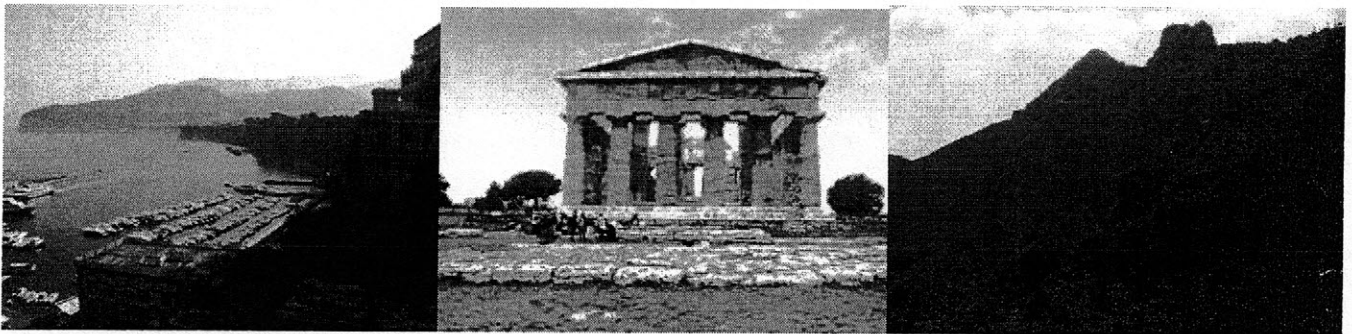
Die restlichen ca. 400 CHF sind spätestens per 30.06.2012 auf dasselbe Konto zu überweisen. Den genauen Betrag ermitteln wir im Mai 2012 und teilen ihn dir mit. Derzeit rechnen wir mit 700 € = 875 CHF.

Annulationsregeln

- Bis 60 Tage vor Reisebeginn: Wir behalten 100 CHF als Unkostenbeitrag und erstatten dir den Rest zurück.
- Bis 30 Tage vor Reisebeginn: Keine Rückerstattung der Anzahlung mehr.
- Kurzfristige Absage: Der volle Reisebetrag (ca. 900 CHF) ist geschuldet.

Wir freuen uns!

Die Reiseorganisatoren Kurt und Urs



Lacets Roses

Golf von Napoli – Sorrento

Reise vom 1. – 8. September 2012

Definitive Anmeldung

Name, Vorname	
Strasse	
PLZ, Ort	
Geburtsdatum	
Tel.	
Mobile	
Mail	

Ich wünsche

<input type="checkbox"/> Einzelzimmer (<input type="checkbox"/> bin dringend darauf angewiesen / <input type="checkbox"/> könnte zur Not im DZ schlafen)
<input type="checkbox"/> Doppelzimmer (ich teile das Zimmer mit _____)
<input type="checkbox"/> Dreibettzimmer (ich teile das Zimmer mit _____)

Informationen über die Hinreise

- Bin bereits schon vor dem 1.9. in der Region Napoli
- Fliege am 1.9. mit EasyJet BSL-NAP
- Fliege am 1.9. mit EasyJet GVA-NAP
- Komme am 1.9. mit dem Zug via Milano - Napoli
- Weiss noch nicht oder andere Reiseart

Ich habe Kenntnis vom Leistungsangebot, den Bedingungen sowie den Preisen (siehe Ausschreibung vom November 2011) und bin mir bewusst, dass das vorgestellte Programm noch Änderungen erfahren kann. Ich bin damit einverstanden, dass die beiden Veranstalter in keiner Art und Weise für etwas haftbar gemacht werden können, das im Zusammenhang mit dieser Reise geschehen könnte.

Die definitive Anmeldung zählt erst mit Eingang der Anzahlung.

Ort, Datum: _____ Unterschrift: _____

So bald wie möglich einsenden an: Kurt Hofmann, Kehrgasse 9, 3018 Bern

LACETS ROSES/SCHWUWA/G.R.GENEVE: WANDERWOCHELENDE IM KANTON URI AM (FR.)/SA/SO. 14. bis 16. SEPT. 2012

Nachdem im 2011 – in Ermangelung eines Mit-Organisators – kein gemeinsames Wander-WE organisiert wurde, soll nun die Tradition wieder aufgenommen werden – dieses Jahr werden wir im wunderschönen, ruhigen Teil des Urnerlandes 2 eintägige Wanderungen anbieten. Diese verlangen von Euch nicht nur gute Kondition (für die anstrengende Variante; leichtere auch für konditionell weniger Geübte gut machbar), sondern auch eine rechtzeitige Anmeldung wegen Übernachtungen und möglichen Gruppenfahrkarten.

TREFFPUNKT: Fr. 14.09.2012 ab 17h im Gasthaus Bergheim in Gurnellen-Dorf
(Kontaktadressen hinten) www.gurnellen-tourismus.ch

ANREISE: per Auto (cf. Homepage Gasthaus Bergheim): Autobahn A2 Richtung Gotthard-Italien bis Ausfahrt Amsteg, dann Wegweisern nach Gurnellen-Wiler und dort Gurnellen-Dorf folgen.

Mit Ö.V.: ZH ab 15.09(mit Umsteigen in Arth-Goldau) od.16.09 ; (Luzern ab 15.18; od.16.18, mit Umsteigen in Arth-Goldau) ; Erstfeld an 16.23(17.23) ; ab mit Bus Richtung Göschenen 16.28(17.28) ; Gurnellen-Wiler Gotthardstr. an 16.50(17.50) ; ab 17.02(18.02) , Gurnellen Dorf an 17.12(18.12)

PROGRAMM SAMSTAG 15.09.12.: Frühstück 06.45

Anspruchsvolle Wanderung:(www.top-of-uri.ch ; Fellital) Abfahrt Bus nach Gurnellen-Wiler 07.39 ; an 07.49 ; ab 07.50. Göschenen an 08.07. Von Göschenen mit Matterhorn-Gotthard-Bahn(ab 08.12) über Andermatt(an 08.22 ; ab 08.27) auf den Oberalppass(an 08.47). Für Kollektivbillet bitte Angaben in der Anmeldung über Halbtax/GA ausfüllen!!

Wanderung: Oberalppass (2044m) - Fellilücke(2478m) – Obermatt(1639m) – Treschhütte SAC(1508m); dort Verpflegungsmöglichkeit – Felliberg(1138m) – Gurnellen Wiler(726m). Distanz ca. 16 km; aufwärts 460 HM(Höhenmeter), abwärts 1750 HM. Reine Wanderzeit 6 bis 6 ½ Std. Bus: Gurnellen-Wiler ab 16.50; Gurnellen-Dorf an 17.02

Leichtere Wanderung: A) Ruhiger und uri(!)ger Abstecher ins Gornental(bis Grueben)(1139m)(www.top-of-uri.ch ;Gornental) und zurück über die Stäubenwaldkapelle(909m)-Wiler(737m) nach Gurnellen Dorf ; Distanz ca. 7.5 km; HM: auf 200m ; ab 400m . **B)** für Eisenbahnfanatiker(nicht von uns geführt; zu finden unter www.gottardo-wanderweg.ch) Gottardo Wanderweg Nord . Von Gurnellen-Wiler über 9.2 km und 400 HM hinauf nach Göschenen. Zurück mit Talbus(alle Std.) bis Gurnellen Wiler; Aufstieg nach Dorf, nochmals 200 HM

Nachtessen 18.30h

PROGRAMM SONNTAG 16.09.12. Frühstück für Gruppe A 07.15 ; für Gruppe B 08.00

Anspruchsvollere Wanderung(Gr A) Gurnellen Dorf(935m) - Schipfenberg(Picnicplatz, 1260m) – Holzzug – Intschialp(Staldi, 1468m) - Wasserversorgung Holz/Dangel – Heissigegg(1411m) – Arnisee. Distanz 7.4 km. HM: auf 550m ; ab 100m. 4 bis 4 ½ h

Leichte Wanderung(Gr B): Wie oben, aber ab Schipfenberg direkt zum Arnisee. Distanz 5½ km ; HM: auf 440m. Rund 2 ½ h

Abschiedsessen: Voraussichtlich im Restaurant Alpenblick am Arnisee gegen 12.45h

RÜCKREISE: Luftseilbahn Arnisee-Intschi (8 Pers./ Fahrt), oder Arnisee-Amsteg (4 Pers./ Fahrt) ; Individuell!! Bei schönem Wetter grosser Andrang -> genügend Zeit reservieren. Daher für die, welche Autos in Intschi geparkt haben, Arnisee-Intschi. Ab Intschi: Talbus, ab ..09 ; Erstfeld an ..25 ; ab ..33 ; ZH an ..49 (gerade Std.); ..51(ungerade Std.) mit umsteigen in Arth Goldau; Fahrzeit 1h 40' ; Luzern an ..41

FAHRKARTE FÜR ÖV-BENUTZER: Wohnort – Erstfeld hin und zurück. Buskarten nach Gurtellen- Dorf direkt im Bus; Rückweg: Fahrkarte Luftseilbahn und Busbillet vor Ort. Für *anspruchsvolle Wanderung am Sa*. Wird die *Möglichkeit eines Kollektivbillets* nach Eingang der Anmeldungen geprüft

SCHWIERIGKEIT UND KONDITION: Samstag: *anspruchsvoll*: T2 ; K 3 ; *leicht*: T2 , K 1-2 (www.haz.ch/outdoor/klassifizierung) ; Sonntag : *anspruchsvoll*:T2 ; K2 ; *leicht*:T1 ; K1

PIC NIC: für mittags 2x und Zwischenverpflegungen. Bitte mitbringen, in Gurtellen Dorf gibt es nur ein kleines Geschäft mit beschränkter Auswahl, offen Sa Morgen 07.00-09.00

AUSRÜSTUNG (für Wanderungen): Solide Bergschuhe mit gutem Sohlenprofil, ev. Wanderstöcke; Kälteschutz. Handschuhe, Mütze, Sonnenhut, Sonnencreme.

UNTERKUNFT UND ESSEN: **Gasthaus Bergheim, 6482 Gurtellen Dorf** (Tel 041 885 16 28); bergheim.gurtellen@bluewin.ch ; www.bergheim.ch.vu

- 1Doppelzimmer, Etagendusche/WC, CHF 46.00/Person;
- 2DZ(3.Bett im Bedarfsfall) im Gasthof mit Lavabo, Etagendouche/WC, CHF 46.00/Person; 2 ausserhalb, mit gemeinsamer Dusche/WC, CHF 46.00/Person;
- 1Vierierzimmer, Etagen-WC/Dusche CHF 37.00/Person;
- 1 5er-Zimmer mit Dusche/WC CHF 38.00/Pers.
- Preise inkl. Frühstück
- Menu Samstagabend (Suppe und Salat, Schweins- od. Rindsbraten mit Gemüsebeilage & Kartoffelstock) CHF 22.00/Pers . Dessert nach Karte auf eigene Kosten. Ohne Getränke.

ANMELDUNG: bis spätestens Do 30.08.12. GLEICHZEITIG EINZAHLUNG des entsprechenden Betrages (2x Übernachtung mit Frühstück in der gewünschten Zimmerkategorie und Nachtessen Samstag). **FÜR SCHWEIZER** AUF POSTCHECK LES LACETS ROSES, Heinz Rubin, Thun: 30-11281-7; **FÜR DEUTSCHLAND**: SPARDABANK BW, BLZ 600 908 00, KTO. HANS DIETER IRIMI 100 927 210. (Vermerk: Kt. Uri 13.-15. Sept. 2012)

Bitte gleichzeitig untenstehendes Formular an mich unter Angabe der Mobile Nr. (für dringende Rückfragen). Die Zuteilung der Zimmer geschieht - unter möglicher Berücksichtigung der individuellen Wünsche – in der Reihenfolge der Anmeldungen.

VERSICHERUNG: ist Sache der Teilnehmer. Der Organisator übernimmt keine Haftung.

ORGANISATOR: Orlando Notter, Tel 052 232 54 90 , Mobile: +41 78 691 25 35 (bitte SMS, höre nicht mehr so gut) ; orlandonotter@hotmail.com

ANMELDUNG FÜR WANDER-WOCHENENDE 13.-15.09.2012 IM KT.URI

An: Orlando Notter, Mattenbachstr. 11, CH-8400 Winterthur; Tel und Fax +41 52 232 54 90;
orlandonotter@hotmail.com

NAME(N):

VORNAME(N)

ADRESSE:

Tel. , Fax oder e-mail:

Mobile-Nr:

EINBEZAHLT

auf Kto. Lacets Roses
sFr.

auf Kto. Schwuwa
€

NACHTESSEN am FREITAG 14.09 ERWÜNSCHT(ungefähre Ankunftszeit?): JA / NEIN

HALBTAX? / GA?

ANSPRUCHSVOLLE WANDERUNGEN? / LEICHTE WANDERUNGEN?

Entsprechendes bitte markieren!!

Sonntag, 14. Oktober 2012

Rundwanderung im Sundgau, Teil II

Mit Sundgau wird der südlichste Teil des Elsass bezeichnet. Landschaftlich ist er geprägt durch sanfte Hügel, kleine Ortschaften sowie ausgedehnte Wälder, Felder und Wiesen mit Obst- und Nussbäumen.

„Das Leimental (...) erstreckt sich vom Jura entlang des Baches Birsig und entlang der Höhenzüge Blauen und Bruderholz bis vor (...) Basel.“ (Wikipedia)

Route: Leymen (F) – Heiligenbrunn (F) – Hagenthal-le-Haut (F) – St-Brice (F) – Rodersdorf (CH)

Wanderzeit: etwa 4 Stunden

Treffpunkt: Basel Bahnhof SBB, vor dem Laden „Läckerli-Huus“ in der Passerelle, 9 Uhr 00

Wir fahren gemeinsam mit dem Tram nach Leymen (Abfahrt um 9 Uhr 19).

Mitnehmen: ID, Euros und Schweizer Kleingeld fürs Tram

Mittagshalt: Im Weiler St-Brice befindet sich neben der Kapelle auch ein kleiner Bauerngasthof. Dieser bietet ein paar Elsässer Spezialitäten an; kalt: Teller mit Münsterkäse oder Speck, warm: verschiedene tartes flambées. Bei schönem Wetter ist dieser Ort mit dem mystischen Flair oft „überlaufen“ und seine Betreiberfamilie vermutlich überfordert. Deshalb empfehle ich euch, sicherheitshalber etwas zum Essen und Trinken im Rucksack mitzunehmen.

Verbindungen: Bern ab 08:04, Biel ab 07:49, Luzern ab 07:54, Zürich ab 08:00; bitte alle Fahrplanangaben überprüfen!

Diese Wanderung findet bei jedem Wetter statt.

Ich freue mich darauf, mit euch wieder im Grenzland Schweiz/Frankreich unterwegs zu sein!

Bruno Oser, Basel



Sonntag, 4. November 2012

Wanderung im JURA nach Saignelégier

Start ab dem bernjurassischen Tramelan über die Freiberge/Jurawiesen – La Theurre – Etang de la Gruère (Naturschutzgebiet mit malerischem Moorsee) – Bellelay bis zum Endziel Saignelégier/JU.

Es handelt sich um eine leichte Wanderung, mit durchschnittlicher Kondition problemlos zu bewältigen, Dauer ca. 4 Std.

Treffpunkt: 10.00h Bahnhof Tramelan/BE

Bahnverbindungen: ZH ab 08.04h (über Biel/Sonceboz/Tavannes)
BS ab 08.03h (über Moutier/Tavannes),
LU ab 07.54h (über Olten/Biel/Sonceboz/Tavannes)
BE ab 08.43h (über Biel/Sonceboz/Tavannes)

Mitnehmen:

- leichte Wander-/Treckingschuhe
- Pic Nic / Getränke
- Regenschutz

Rundbillet lösen ab XX bis Tramelan und retour ab Saignelégier (nach ZH/LU/BE via La Chaux-de-Fonds / Neuchâtel, nach BS über Glovelier).

Bei regnerischen Wetterverhältnissen kürzen wir die Wanderung entsprechend ab, evtl. nur bis zum Etang de la Gruère und weiter mit Autobus nach Saignelégier.

Infos/Organisation:

Daniel Fust,
Tel. 031 721 26 44 / Handy 076 493 62 49
oder daniel.fust@gmx.ch

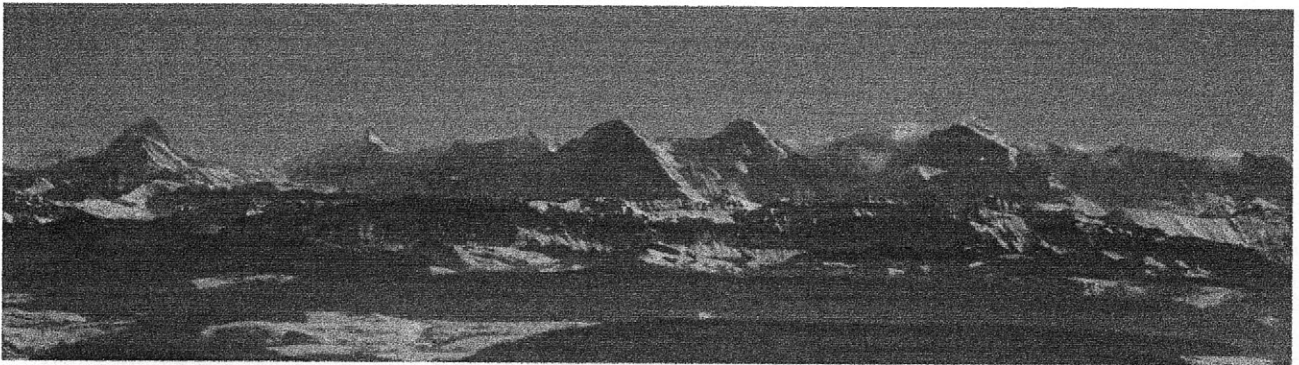
Bis bald, mit sportlichen Grüßen

Daniel

Les Lacets Roses

Winterwanderung am Sonntag, 09. Dezember 2012

Von Schloss zu Schloss über Ulmiz- und Lisiberg



Mittelschwere Winterwanderung, ca. 17 km, Höhendifferenz ca. 500m/5 Std.
Je nach Wetterlage kürzere Variante

Treffpunkt: 09.15 Uhr Bahnhof Köniz

Vom einst mächtigen Chorherrenstift in Köniz ("Kunings-Ort", Kuning war Bezeichnung für den höchsten Druiden, in geistlicher Hinsicht der Würde eines Bischofs entsprechend) wandern wir ca. 2h an Kirche und Schloss Köniz vorbei zum Hof Platten, bis wir die Aussichtsplattform der Fernmeldeanlage auf dem Ulmizberg erreichen (365 Höhenmeter) belohnt mit weitem Blick übers Mittelland zum Jura und die ungehinderte Sicht auf die Alpen.

*

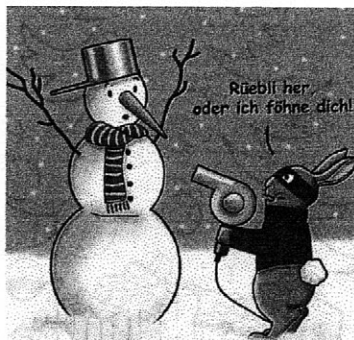
Nun geht es abwärts zu den Höfen von Oberulmiz, gleich wieder hinauf zum Moosgraben und über den Weiler Egg erreichen wir nach ca. 1h30 den bewaldeten Höhenrücken des Lisibergs. Grandiose Aussicht vom Hohgant bis ins Schwarzenburgerland!

*

Wir laufen ca. 45 min. bergab quer über die Hochebene des Längenberges bis Niedermuhlern!

Mittagessen
in
Niedermuhlern

Fleisch- und Vegimenü
ca. 22 -28 CHF



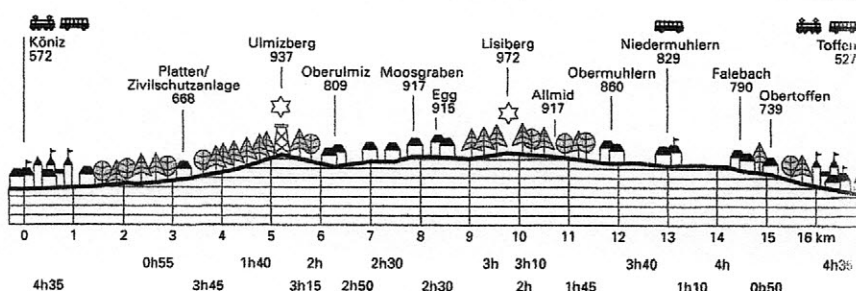
Mittagszeit ca. 2 Std.

(Möglichkeit mit dem Bus
nach Belp/Wabern zu fahren)

Gut gestärkt gehts dann immer bergab über Falebach zum Hof Gätzibrunnen, an dessen Brunnen das Gätzi (kupferner Wasserschöpfer) angekettet ist und Rüeeggisberg-Pilger schon im 15.Jh. getrunken haben, vorbei und steil ab über Obertoffen zum Schloss Toffen (Patriziersitz) bis zur Station Toffen an der Gürbe!

Rudi und Dani wünschen eine schöne Winterwanderung mit Les Lacets Roses!

Rudi: 079/2917833 & Dani: 079/7761533



Silvester 2012 -

Neujahr 2013

(29. 12. - 2. 1.)

Maison de vacances

"Bellevue"

Mont-de-Buttes

bei Fleurier im Val de Travers,
Neuenburger Jura.

Anmeldung erst im Dezember.

Jahresbeitrag: Fr. 20.- mit Einzahlungssch

21. Silvesterfestessen: Sa. 29.12.12 - Mi. 2.1.13
Maison de Vacances Bellevue, 2116 Mont-de-^{25 Teilnehmer}
(Val de Travers, NE-Jura) Buttes

Viele Aktivitäten möglich: Wanderungen, Langlauf,
Schlitteln, Hallenbad, Ausflüge; Asphaltmine,
abseilth (Im Mai wieder in der Gegend!)
siehe Programm

Gemeinsame Anreise: Sa. 29.12. Neuenburg ab 13.40
Buttes ab (Bus) 14.28 M.-d.-Bau 14.34 nicht weit

Abreise: Mi. 2.1.13 ab: 10.18 oder 11.18 vom Haus

Indiv. Anreise möglich: selbst schauen.

Schlafsack, Hausschuhe mitnehmen,
Kochen: Daniel K. / Ernst / Daniel M. / Markus.

Kosten (Essen, Schlafen, Putzen)
1 Nacht (Silvester) 100.- / 2 N. 140.- / 3 N. 180.- / 4 N. 220.-

+ Wein pro Abend 5.- bis 10.-
ein zahlen mit ES.

Anmeldung bis 8. Dez. an

Heinz Rubin
Dufourstrasse 7
3600 Thun

Markus kocht für uns das 12. und letzte Mal.
so wünscht er es, Wir werden ihn mit
einem Geschenk aus der allgemeinen Kasse
verabschieden. Gerne dürft ihr den
Betrag mit dem ES aufrunden, so dass es
dann langt für eine Ferientreise! Danke!

Anmeldung: Name(n) + Tel.no.

- Ankunft + Abreise mit Gruppe
- Teilnahme von . bis .
- mit Auto
- Mehrbettzi. möglich
- 2-er-zi. mit . . .
- Einzelzi. (nur bei dring. Wunsch)
- Hotelzi. im nächsten Dorf
(ich nehme mit dir Kontakt auf.)
- wenn im Haus zu wenig Zi.,
Hotelzi. möglich
- vegetarisch
- bringe Sekt
mit.